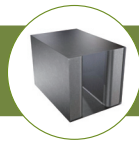


唐博®
TangBo

TB系列
消声器末端技术

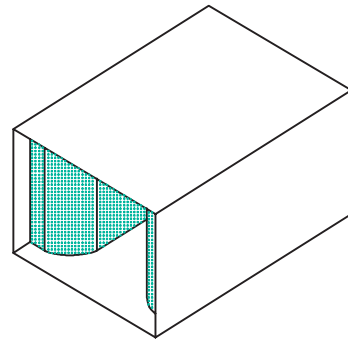
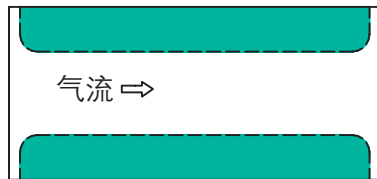
目 录

| | |
|-------------------|----|
| TBSTC消声器 | 3 |
| TBRL、TBRM、TBRH消声器 | 5 |
| TBRMW消声器弯头 | 15 |
| TBPRM消声器 | 19 |
| TBPRMW消声器弯头 | 22 |
| TBAFS轴流式风机消声器 | 25 |



TBSTC消声器

TBSTC 消声器是专为特殊隔音要求的环境设计，TBSTC 消声器提供非常高的会传输损耗以增强隔音效果，这些消音器是最适合的风速低于 5m/s 的应用。



尺寸表

| 宽度 (W) | | 高度 (H) | | 长度 (L) | |
|--------|------|--------|------|--------|------|
| 最小 | 最大 | 最小 | 最大 | 最小 | 最大 |
| 150 | 1200 | 150 | 1200 | 2100 | 3600 |

注:

以上尺寸为mm

推荐风速范围

| 型号 | 描述 | 风速范围 (m/s) |
|-------|-------|------------|
| TBSTC | 低速消声器 | 0~5 |

TangBo

TBSTC消声器尺寸数据

插入损失

| TBSTC | 长度 | 风速 | 压降 | 动态插入损耗以倍频带中心频率(dB) | | | | | | | |
|---------|------|------|------|--------------------|-------|-------|-------|--------|--------|--------|--------|
| 型号 | mm | m/s | (Pa) | 63Hz | 125Hz | 250Hz | 500Hz | 1000Hz | 2000Hz | 4000Hz | 8000Hz |
| TBSTC40 | 2100 | 3.81 | 77 | 11 | 18 | 27 | 46 | 51 | 53 | 45 | 31 |
| | | 2.54 | 35 | 12 | 19 | 28 | 47 | 51 | 53 | 45 | 31 |
| TBSTC45 | 2700 | 3.81 | 82 | 15 | 25 | 33 | 54 | 54 | 55 | 54 | 37 |
| | | 2.54 | 37 | 16 | 25 | 34 | 54 | 54 | 55 | 54 | 37 |
| TBSTC50 | 3000 | 3.81 | 85 | 18 | 29 | 37 | 55 | 55 | 55 | 55 | 40 |
| | | 2.54 | 39 | 18 | 28 | 37 | 55 | 55 | 55 | 55 | 40 |
| TBSTC55 | 3600 | 3.81 | 90 | 25 | 36 | 45 | 55 | 55 | 55 | 55 | 46 |
| | | 2.54 | 41 | 24 | 36 | 45 | 55 | 55 | 55 | 55 | 46 |

压降

| 长度 | 特定风速下的压降(Pa) | |
|------|--------------|--------|
| mm | 2.5m/s | 3.8m/s |
| 2100 | 35 | 77 |
| 2700 | 37 | 82 |
| 3000 | 39 | 85 |
| 3600 | 41 | 90 |

噪声

| 长度 | 风速 | 动态插入损耗以倍频带中心频率(dB) | | | | | | | |
|------|------|--------------------|-------|-------|-------|--------|--------|--------|--------|
| 型号 | m/s | 63Hz | 125Hz | 250Hz | 500Hz | 1000Hz | 2000Hz | 4000Hz | 8000Hz |
| 所有规格 | 3.81 | 50 | 38 | 30 | 38 | 38 | 36 | 32 | 28 |
| | 2.54 | 39 | 24 | 15 | 28 | 31 | 25 | 18 | 14 |

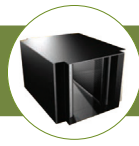
噪声修正系数

| 消声器面积 | 1 | 1 | 2 | 4 | 8 | 16 | 32 | 64 | 128 |
|--------|----|----|----|---|---|----|----|----|-----|
| 增减(dB) | -9 | -6 | -3 | 0 | 3 | 6 | 9 | 12 | 15 |

注:

1.数据表数值按照ASTM E477。

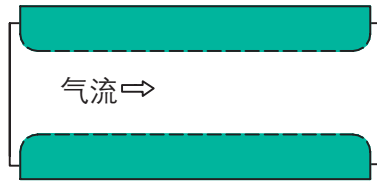
2.动态插入损失 ≤ 55 dB。



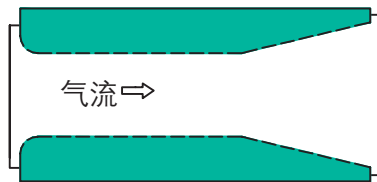
TBRL、TBRM、TBRH消声器

TBRL 消声器能在光滑的表面上提供最出色的空气动力学，并且提供最高水平的插入损耗，这些消声器是最适合的速度 0~12.5m/s 的应用。

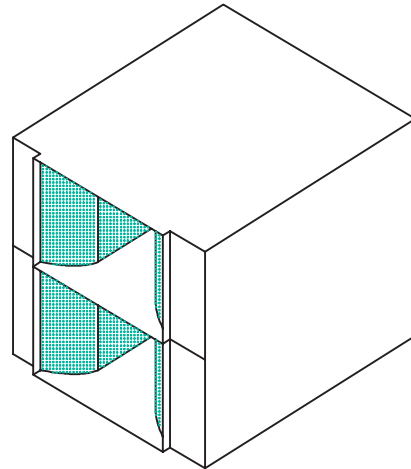
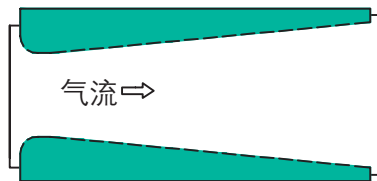
TBRL消声器



TBRM消声器



TBRH消声器



尺寸表

| 宽度 (W) | | 高度 (H) | | 长度 (L) | |
|--------|------|--------|------|--------|------|
| 最小 | 最大 | 最小 | 最大 | 最小 | 最大 |
| 300 | 2100 | 600 | 2400 | 900 | 2700 |

注:

以上尺寸为mm

推荐风速范围

| 型号 | 描述 | 风速范围 (m/s) |
|-------|-------|------------|
| TBRLX | 低速消声器 | 0~3.8 |
| TBRMX | 中速消声器 | 0~8.8 |
| TBRHX | 高速消声器 | 0~12.5 |

TangBo

TBRL消声器尺寸数据

插入损失

| 长度 | 风速 | 压降 | 动态插入损耗以倍频带中心频率(dB) | | | | | | | |
|------|------|----|--------------------|-------|-------|-------|--------|--------|--------|--------|
| | | | 63Hz | 125Hz | 250Hz | 500Hz | 1000Hz | 2000Hz | 4000Hz | 8000Hz |
| 900 | 3.81 | 9 | 4 | 6 | 15 | 27 | 33 | 28 | 19 | 14 |
| | 2.54 | 4 | 4 | 6 | 156 | 28 | 33 | 28 | 19 | 14 |
| 1500 | 3.81 | 9 | 6 | 10 | 19 | 39 | 47 | 45 | 25 | 19 |
| | 2.54 | 4 | 6 | 10 | 20 | 39 | 47 | 45 | 25 | 20 |
| 2100 | 3.81 | 10 | 8 | 13 | 27 | 44 | 49 | 50 | 31 | 24 |
| | 2.54 | 5 | 9 | 13 | 27 | 44 | 49 | 50 | 31 | 24 |
| 2700 | 3.81 | 12 | 11 | 15 | 35 | 48 | 51 | 55 | 37 | 29 |
| | 2.54 | 5 | 11 | 16 | 35 | 49 | 51 | 55 | 37 | 29 |

压降

| 长度 | 特定风速下的压降(Pa) | |
|------|--------------|--------|
| | 2.5m/s | 3.8m/s |
| 900 | 4 | 9 |
| 1500 | 4 | 9 |
| 2100 | 5 | 10 |
| 2700 | 5 | 12 |

噪声

| 长度 | 风速 | 动态插入损耗以倍频带中心频率(dB) | | | | | | | |
|------|------|--------------------|-------|-------|-------|--------|--------|--------|--------|
| | | 63Hz | 125Hz | 250Hz | 500Hz | 1000Hz | 2000Hz | 4000Hz | 8000Hz |
| 型号 | m/s | | | | | | | | |
| 所有规格 | 3.81 | 28 | 20 | 15 | 23 | 22 | 15 | 10 | 10 |
| | 2.54 | 28 | 20 | 15 | 16 | 14 | 10 | 10 | 10 |

噪声修正系数

| | | | | | | | | | |
|--------|----|----|----|---|---|----|----|----|-----|
| 消声器面积 | 1 | 1 | 2 | 4 | 8 | 16 | 32 | 64 | 128 |
| 增减(dB) | -9 | -6 | -3 | 0 | 3 | 6 | 9 | 12 | 15 |

注:

1.数据表数值按照ASTM E477。

2.动态插入损失 ≤ 55 dB。

TBRL消声器尺寸数据

插入损失

| 长度 | 风速 | 压降 | 动态插入损耗以倍频带中心频率(dB) | | | | | | | |
|------|------|----|--------------------|-------|-------|-------|--------|--------|--------|--------|
| | | | 63Hz | 125Hz | 250Hz | 500Hz | 1000Hz | 2000Hz | 4000Hz | 8000Hz |
| 900 | 3.81 | 7 | 4 | 7 | 15 | 21 | 20 | 15 | 10 | 9 |
| | 2.54 | 3 | 4 | 7 | 15 | 21 | 20 | 15 | 10 | 9 |
| 1500 | 3.81 | 8 | 5 | 10 | 22 | 34 | 28 | 19 | 12 | 8 |
| | 2.54 | 4 | 5 | 10 | 23 | 35 | 29 | 19 | 12 | 8 |
| 2100 | 3.81 | 9 | 8 | 14 | 31 | 40 | 38 | 23 | 14 | 11 |
| | 2.54 | 4 | 8 | 14 | 31 | 40 | 38 | 23 | 14 | 11 |
| 2700 | 3.81 | 9 | 10 | 17 | 40 | 46 | 47 | 27 | 16 | 15 |
| | 2.54 | 4 | 11 | 17 | 40 | 46 | 47 | 27 | 16 | 15 |

压降

| 长度 | 特定风速下的压降(Pa) | |
|------|--------------|--------|
| | 2.5m/s | 3.8m/s |
| 900 | 3 | 7 |
| 1500 | 4 | 8 |
| 2100 | 4 | 9 |
| 2700 | 4 | 9 |

噪声

| 长度 | 风速 | 动态插入损耗以倍频带中心频率(dB) | | | | | | | |
|------|------|--------------------|-------|-------|-------|--------|--------|--------|--------|
| | | 63Hz | 125Hz | 250Hz | 500Hz | 1000Hz | 2000Hz | 4000Hz | 8000Hz |
| 型号 | m/s | | | | | | | | |
| 所有规格 | 3.81 | 28 | 20 | 15 | 23 | 22 | 15 | 10 | 10 |
| | 2.54 | 25 | 20 | 15 | 16 | 14 | 10 | 10 | 10 |

噪声修正系数

| | | | | | | | | | |
|--------|----|----|----|---|---|----|----|----|-----|
| 消声器面积 | 1 | 1 | 2 | 4 | 8 | 16 | 32 | 64 | 128 |
| 增减(dB) | -9 | -6 | -3 | 0 | 3 | 6 | 9 | 12 | 15 |

注:

- 1.数据表数值按照ASTM E477。
- 2.动态插入损失 ≤ 55 dB。

TangBo

TBRL消声器尺寸数据

插入损失

| 长度 | 风速 | 压降 | 动态插入损耗以倍频带中心频率(dB) | | | | | | | |
|------|------|------|--------------------|-------|-------|-------|--------|--------|--------|--------|
| mm | m/s | (Pa) | 63Hz | 125Hz | 250Hz | 500Hz | 1000Hz | 2000Hz | 4000Hz | 8000Hz |
| 900 | 3.81 | 12 | 4 | 9 | 11 | 16 | 11 | 7 | 6 | 6 |
| | 2.54 | 5 | 4 | 9 | 11 | 16 | 11 | 7 | 6 | 6 |
| 1500 | 3.81 | 13 | 8 | 13 | 15 | 23 | 18 | 9 | 6 | 6 |
| | 2.54 | 6 | 8 | 13 | 15 | 24 | 18 | 9 | 5 | 6 |
| 2100 | 3.81 | 13 | 10 | 15 | 21 | 33 | 25 | 14 | 9 | 7 |
| | 2.54 | 6 | 10 | 15 | 21 | 33 | 25 | 14 | 9 | 7 |
| 2700 | 3.81 | 13 | 12 | 18 | 25 | 40 | 33 | 19 | 13 | 9 |
| | 2.54 | 6 | 12 | 18 | 25 | 40 | 33 | 19 | 13 | 9 |

压降

| 长度 | 特定风速下的压降(Pa) | |
|------|--------------|--------|
| mm | 2.5m/s | 3.8m/s |
| 900 | 5 | 12 |
| 1500 | 6 | 13 |
| 2100 | 6 | 13 |
| 2700 | 6 | 13 |

噪声

| 长度 | 风速 | 动态插入损耗以倍频带中心频率(dB) | | | | | | | |
|------|------|--------------------|-------|-------|-------|--------|--------|--------|--------|
| 型号 | m/s | 63Hz | 125Hz | 250Hz | 500Hz | 1000Hz | 2000Hz | 4000Hz | 8000Hz |
| 所有规格 | 3.81 | 36 | 20 | 20 | 30 | 29 | 24 | 13 | 12 |
| | 2.54 | 26 | 20 | 15 | 22 | 21 | 13 | 12 | 12 |

噪声修正系数

| | | | | | | | | | |
|--------|----|----|----|---|---|----|----|----|-----|
| 消声器面积 | 1 | 1 | 2 | 4 | 8 | 16 | 32 | 64 | 128 |
| 增减(dB) | -9 | -6 | -3 | 0 | 3 | 6 | 9 | 12 | 15 |

注:

1.数据表数值按照ASTM E477。

2.动态插入损失 ≤ 55 dB。

TBRM消声器尺寸数据

插入损失

| 长度 | 风速 | 压降 | 动态插入损耗以倍频带中心频率(dB) | | | | | | | |
|------|------|------|--------------------|-------|-------|-------|--------|--------|--------|--------|
| mm | m/s | (Pa) | 63Hz | 125Hz | 250Hz | 500Hz | 1000Hz | 2000Hz | 4000Hz | 8000Hz |
| 900 | 8.89 | 25 | 2 | 5 | 11 | 22 | 31 | 28 | 20 | 16 |
| | 6.35 | 12 | 2 | 5 | 11 | 22 | 31 | 28 | 20 | 16 |
| | 3.81 | 4 | 2 | 5 | 11 | 23 | 31 | 28 | 20 | 16 |
| | 1.91 | 2 | 2 | 5 | 12 | 23 | 32 | 28 | 20 | 16 |
| 1500 | 8.89 | 28 | 5 | 8 | 18 | 34 | 46 | 41 | 23 | 13 |
| | 6.35 | 14 | 5 | 9 | 18 | 34 | 47 | 41 | 23 | 14 |
| | 3.81 | 5 | 5 | 9 | 18 | 34 | 47 | 41 | 23 | 14 |
| | 1.91 | 1 | 5 | 9 | 19 | 35 | 48 | 41 | 23 | 14 |
| 2100 | 8.89 | 31 | 7 | 10 | 24 | 42 | 49 | 48 | 31 | 20 |
| | 6.35 | 16 | 7 | 10 | 24 | 43 | 50 | 48 | 31 | 20 |
| | 3.81 | 6 | 8 | 10 | 25 | 43 | 50 | 48 | 31 | 20 |
| | 1.91 | 2 | 8 | 11 | 25 | 44 | 51 | 48 | 31 | 20 |
| 2700 | 8.89 | 35 | 10 | 12 | 30 | 51 | 52 | 55 | 39 | 26 |
| | 6.35 | 18 | 10 | 12 | 31 | 52 | 53 | 55 | 39 | 27 |
| | 3.81 | 7 | 10 | 12 | 31 | 52 | 53 | 55 | 39 | 27 |
| | 1.91 | 2 | 10 | 12 | 32 | 53 | 54 | 55 | 39 | 27 |

压降

| 长度 | 特定风速下的压降(Pa) | | | |
|------|--------------|--------|--------|--------|
| mm | 1.9m/s | 3.8m/s | 6.3m/s | 8.8m/s |
| 900 | 2 | 4 | 12 | 25 |
| 1500 | 1 | 5 | 14 | 28 |
| 2100 | 2 | 6 | 16 | 31 |
| 2700 | 2 | 7 | 18 | 35 |

噪声

| 长度 | 风速 | 动态插入损耗以倍频带中心频率(dB) | | | | | | | |
|------|------|--------------------|-------|-------|-------|--------|--------|--------|--------|
| 型号 | m/s | 63Hz | 125Hz | 250Hz | 500Hz | 1000Hz | 2000Hz | 4000Hz | 8000Hz |
| 所有规格 | 8.89 | 43 | 29 | 20 | 32 | 34 | 29 | 23 | 19 |
| | 6.35 | 34 | 20 | 15 | 23 | 28 | 20 | 11 | 10 |
| | 3.81 | 25 | 20 | 15 | 15 | 18 | 10 | 10 | 10 |
| | 1.91 | 25 | 20 | 15 | 15 | 10 | 10 | 10 | 10 |

噪声修正系数

| 消声器面积 | 1 | 1 | 2 | 4 | 8 | 16 | 32 | 64 | 128 |
|--------|----|----|----|---|---|----|----|----|-----|
| 增减(dB) | -9 | -6 | -3 | 0 | 3 | 6 | 9 | 12 | 15 |

注:

1.数据表数值按照ASTM E477。

2.动态插入损失≤55dB。

TangBo

TBRM消声器尺寸数据

插入损失

| 长度 | 风速 | 压降 | 动态插入损耗以倍频带中心频率(dB) | | | | | | | |
|------|------|----|--------------------|-------|-------|-------|--------|--------|--------|--------|
| | | | 63Hz | 125Hz | 250Hz | 500Hz | 1000Hz | 2000Hz | 4000Hz | 8000Hz |
| 900 | 8.89 | 21 | 3 | 6 | 12 | 19 | 18 | 15 | 11 | 9 |
| | 6.35 | 11 | 3 | 7 | 13 | 19 | 18 | 15 | 11 | 9 |
| | 3.81 | 4 | 4 | 7 | 13 | 20 | 18 | 15 | 11 | 9 |
| | 1.91 | 2 | 4 | 7 | 13 | 20 | 18 | 15 | 11 | 9 |
| 1500 | 8.89 | 24 | 3 | 11 | 20 | 28 | 29 | 19 | 12 | 10 |
| | 6.35 | 12 | 3 | 11 | 20 | 28 | 29 | 19 | 12 | 10 |
| | 3.81 | 5 | 4 | 11 | 21 | 28 | 30 | 19 | 12 | 10 |
| | 1.91 | 1 | 4 | 11 | 21 | 29 | 30 | 19 | 12 | 10 |
| 2100 | 8.89 | 26 | 7 | 13 | 28 | 37 | 37 | 23 | 14 | 12 |
| | 6.35 | 14 | 7 | 13 | 28 | 37 | 37 | 23 | 14 | 12 |
| | 3.81 | 5 | 8 | 14 | 29 | 38 | 38 | 23 | 14 | 12 |
| | 1.91 | 2 | 8 | 14 | 29 | 38 | 38 | 23 | 14 | 12 |
| 2700 | 8.89 | 28 | 11 | 16 | 35 | 46 | 44 | 26 | 15 | 14 |
| | 6.35 | 15 | 11 | 16 | 36 | 47 | 45 | 26 | 15 | 14 |
| | 3.81 | 6 | 12 | 16 | 37 | 47 | 45 | 26 | 15 | 14 |
| | 1.91 | 2 | 12 | 17 | 37 | 47 | 46 | 26 | 15 | 14 |

压降

| 长度 | 特定风速下的压降(Pa) | | | |
|------|--------------|--------|--------|--------|
| | 1.9m/s | 3.8m/s | 6.3m/s | 8.8m/s |
| 900 | 1 | 4 | 11 | 21 |
| 1500 | 1 | 5 | 12 | 24 |
| 2100 | 2 | 5 | 14 | 26 |
| 2700 | 2 | 6 | 15 | 28 |

噪声

| 长度 | 风速 | 动态插入损耗以倍频带中心频率(dB) | | | | | | | |
|------|------|--------------------|-------|-------|-------|--------|--------|--------|--------|
| | | 63Hz | 125Hz | 250Hz | 500Hz | 1000Hz | 2000Hz | 4000Hz | 8000Hz |
| 所有规格 | 8.89 | 43 | 29 | 20 | 32 | 34 | 29 | 23 | 19 |
| | 6.35 | 34 | 20 | 15 | 23 | 28 | 20 | 11 | 10 |
| | 3.81 | 25 | 20 | 15 | 15 | 18 | 10 | 10 | 10 |
| | 1.91 | 25 | 20 | 15 | 15 | 10 | 10 | 10 | 10 |

噪声修正系数

| | | | | | | | | | |
|--------|----|----|----|---|---|----|----|----|-----|
| 消声器面积 | 1 | 1 | 2 | 4 | 8 | 16 | 32 | 64 | 128 |
| 增减(dB) | -9 | -6 | -3 | 0 | 3 | 6 | 9 | 12 | 15 |

注:

- 1.数据表数值按照ASTM E477。
- 2.动态插入损失 ≤ 55 dB。

TBRM消声器尺寸数据

插入损失

| 长度 | 风速 | 压降 | 动态插入损耗以倍频带中心频率(dB) | | | | | | | |
|------|------|------|--------------------|-------|-------|-------|--------|--------|--------|--------|
| | | | 63Hz | 125Hz | 250Hz | 500Hz | 1000Hz | 2000Hz | 4000Hz | 8000Hz |
| mm | m/s | (Pa) | | | | | | | | |
| 900 | 8.89 | 36 | 4 | 7 | 9 | 15 | 12 | 9 | 7 | 6 |
| | 6.35 | 18 | 4 | 8 | 9 | 15 | 12 | 9 | 7 | 6 |
| | 3.81 | 7 | 4 | 8 | 9 | 15 | 12 | 9 | 7 | 6 |
| | 1.91 | 3 | 5 | 8 | 9 | 16 | 12 | 9 | 7 | 6 |
| 1500 | 8.89 | 42 | 6 | 10 | 12 | 22 | 19 | 12 | 9 | 8 |
| | 6.35 | 21 | 7 | 11 | 13 | 23 | 19 | 12 | 9 | 8 |
| | 3.81 | 8 | 7 | 11 | 13 | 23 | 19 | 12 | 9 | 8 |
| | 1.91 | 3 | 7 | 11 | 13 | 23 | 19 | 12 | 9 | 8 |
| 2100 | 8.89 | 42 | 9 | 14 | 21 | 31 | 23 | 13 | 9 | 6 |
| | 6.35 | 22 | 9 | 14 | 21 | 32 | 23 | 13 | 9 | 6 |
| | 3.81 | 8 | 10 | 14 | 21 | 32 | 23 | 13 | 9 | 6 |
| | 1.91 | 3 | 10 | 14 | 22 | 32 | 23 | 13 | 9 | 6 |
| 2700 | 8.89 | 45 | 11 | 16 | 22 | 36 | 29 | 16 | 10 | 8 |
| | 6.35 | 24 | 12 | 17 | 23 | 37 | 30 | 16 | 10 | 8 |
| | 3.81 | 9 | 12 | 18 | 24 | 38 | 30 | 16 | 10 | 8 |
| | 1.91 | 3 | 12 | 18 | 24 | 38 | 30 | 16 | 10 | 8 |

压降

| 长度 | 特定风速下的压降(Pa) | | | |
|------|--------------|--------|--------|--------|
| | 1.9m/s | 3.8m/s | 6.3m/s | 8.8m/s |
| mm | | | | |
| 900 | 3 | 7 | 18 | 36 |
| 1500 | 3 | 8 | 21 | 42 |
| 2100 | 3 | 8 | 22 | 42 |
| 2700 | 3 | 9 | 24 | 45 |

噪声

| 长度 | 风速 | 动态插入损耗以倍频带中心频率(dB) | | | | | | | |
|------|------|--------------------|-------|-------|-------|--------|--------|--------|--------|
| | | 63Hz | 125Hz | 250Hz | 500Hz | 1000Hz | 2000Hz | 4000Hz | 8000Hz |
| 型号 | m/s | | | | | | | | |
| 所有规格 | 8.89 | 53 | 40 | 33 | 41 | 40 | 38 | 35 | 31 |
| | 6.35 | 43 | 29 | 19 | 32 | 34 | 29 | 23 | 19 |
| | 3.81 | 29 | 20 | 15 | 19 | 25 | 16 | 12 | 12 |
| | 1.91 | 25 | 20 | 15 | 15 | 12 | 12 | 12 | 12 |

噪声修正系数

| | | | | | | | | | |
|--------|----|----|----|---|---|----|----|----|-----|
| 消声器面积 | 1 | 1 | 2 | 4 | 8 | 16 | 32 | 64 | 128 |
| 增减(dB) | -9 | -6 | -3 | 0 | 3 | 6 | 9 | 12 | 15 |

注:

- 1.数据表数值按照ASTM E477。
- 2.动态插入损失 ≤ 55 dB。

TangBo

TBRH消声器尺寸数据

插入损失

| 长度 mm | 风速 m/s | 压降 (Pa) | 动态插入损耗以倍频带中心频率(dB) | | | | | | | |
|----------|-----------|------------|--------------------|-------|-------|-------|--------|--------|--------|--------|
| | | | 63Hz | 125Hz | 250Hz | 500Hz | 1000Hz | 2000Hz | 4000Hz | 8000Hz |
| 900 | 12.7 | 22 | 2 | 3 | 9 | 18 | 26 | 24 | 17 | 13 |
| | 10.16 | 14 | 2 | 4 | 9 | 18 | 26 | 24 | 17 | 13 |
| | 7.62 | 9 | 2 | 4 | 9 | 19 | 26 | 24 | 18 | 13 |
| | 5.08 | 4 | 3 | 4 | 9 | 19 | 26 | 24 | 18 | 13 |
| | 2.54 | 2 | 3 | 4 | 9 | 19 | 26 | 24 | 18 | 13 |
| | 2.54 | 2 | 3 | 4 | 10 | 19 | 27 | 24 | 18 | 14 |
| | 5.08 | 4 | 3 | 4 | 10 | 19 | 27 | 24 | 18 | 14 |
| | 7.62 | 9 | 3 | 4 | 10 | 19 | 27 | 24 | 18 | 14 |
| | 10.16 | 14 | 3 | 4 | 10 | 20 | 27 | 24 | 18 | 14 |
| | 12.7 | 22 | 3 | 4 | 10 | 20 | 28 | 24 | 18 | 14 |
| 1500 | 12.7 | 26 | 4 | 6 | 15 | 28 | 40 | 30 | 21 | 16 |
| | 10.16 | 17 | 4 | 6 | 15 | 28 | 40 | 30 | 22 | 16 |
| | 7.62 | 9 | 4 | 6 | 15 | 28 | 40 | 30 | 22 | 16 |
| | 5.08 | 4 | 4 | 6 | 16 | 29 | 40 | 30 | 22 | 16 |
| | 2.54 | 1 | 4 | 6 | 16 | 29 | 41 | 30 | 22 | 16 |
| | 2.54 | 1 | 4 | 6 | 16 | 29 | 41 | 30 | 22 | 16 |
| | 5.08 | 4 | 4 | 6 | 16 | 29 | 42 | 30 | 22 | 16 |
| | 7.62 | 9 | 4 | 6 | 17 | 30 | 42 | 30 | 22 | 16 |
| | 10.16 | 17 | 4 | 6 | 17 | 30 | 42 | 30 | 22 | 16 |
| | 12.7 | 26 | 4 | 6 | 17 | 30 | 42 | 30 | 22 | 17 |
| 2100 | 12.7 | 34 | 5 | 7 | 20 | 37 | 46 | 40 | 26 | 18 |
| | 10.16 | 21 | 5 | 7 | 20 | 37 | 47 | 40 | 26 | 18 |
| | 7.62 | 12 | 5 | 7 | 20 | 37 | 47 | 40 | 26 | 18 |
| | 5.08 | 5 | 5 | 7 | 20 | 37 | 47 | 40 | 26 | 18 |
| | 2.54 | 2 | 5 | 7 | 21 | 38 | 48 | 40 | 26 | 18 |
| | 2.54 | 2 | 5 | 8 | 21 | 38 | 48 | 40 | 26 | 19 |
| | 5.08 | 5 | 5 | 8 | 22 | 39 | 49 | 40 | 26 | 19 |
| | 7.62 | 12 | 5 | 8 | 22 | 39 | 49 | 40 | 26 | 19 |
| | 10.16 | 21 | 5 | 8 | 22 | 39 | 49 | 40 | 26 | 19 |
| | 12.7 | 34 | 6 | 8 | 22 | 39 | 50 | 40 | 26 | 19 |
| 2700 | 12.7 | 40 | 6 | 9 | 24 | 45 | 53 | 50 | 30 | 21 |
| | 10.16 | 24 | 6 | 9 | 25 | 46 | 53 | 50 | 30 | 21 |
| | 7.62 | 14 | 6 | 9 | 25 | 46 | 54 | 50 | 30 | 21 |
| | 5.08 | 6 | 6 | 9 | 25 | 46 | 54 | 50 | 30 | 21 |
| | 2.54 | 2 | 6 | 9 | 26 | 47 | 55 | 50 | 30 | 21 |
| | 2.54 | 2 | 7 | 9 | 26 | 47 | 55 | 50 | 30 | 21 |
| | 5.08 | 6 | 7 | 9 | 27 | 48 | 56 | 50 | 30 | 21 |
| | 7.62 | 14 | 7 | 9 | 27 | 48 | 56 | 50 | 30 | 21 |
| | 10.16 | 24 | 7 | 9 | 27 | 48 | 57 | 50 | 30 | 22 |
| | 12.7 | 40 | 7 | 10 | 28 | 49 | 57 | 50 | 30 | 22 |

压降

| 长度 mm | 特定风速下的压降(Pa) | | | | |
|----------|--------------|--------|--------|--------|---------|
| | 1.9m/s | 3.8m/s | 6.3m/s | 8.8m/s | 12.5m/s |
| 900 | 2 | 4 | 9 | 14 | 22 |
| 1500 | 1 | 4 | 9 | 17 | 26 |
| 2100 | 2 | 5 | 12 | 21 | 34 |
| 2700 | 2 | 6 | 14 | 24 | 40 |

噪声

| 长度 型号 | 风速 m/s | 动态插入损耗以倍频带中心频率(dB) | | | | | | | |
|----------|-----------|--------------------|-------|-------|-------|--------|--------|--------|--------|
| | | 63Hz | 125Hz | 250Hz | 500Hz | 1000Hz | 2000Hz | 4000Hz | 8000Hz |
| 所有规格 | 12.7 | 45 | 30 | 25 | 25 | 35 | 33 | 32 | 29 |
| | 10.16 | 38 | 23 | 18 | 18 | 31 | 28 | 26 | 22 |
| | 7.62 | 30 | 20 | 15 | 15 | 25 | 21 | 17 | 14 |
| | 5.08 | 25 | 20 | 15 | 15 | 18 | 11 | 10 | 10 |
| | 2.54 | 25 | 20 | 15 | 15 | 10 | 10 | 10 | 10 |

噪声修正系数

| | | | | | | | | | |
|--------|----|----|----|---|---|----|----|----|-----|
| 消声器面积 | 1 | 1 | 2 | 4 | 8 | 16 | 32 | 64 | 128 |
| 增减(dB) | -9 | -6 | -3 | 0 | 3 | 6 | 9 | 12 | 15 |

注:

- 1.数据表数值按照ASTM E477。
- 2.动态插入损失≤55dB。

TBRH消声器尺寸数据

插入损失

| 长度 mm | 风速 m/s | 压降 (Pa) | 动态插入损耗以倍频带中心频率(dB) | | | | | | | |
|----------|-----------|------------|--------------------|-------|-------|-------|--------|--------|--------|--------|
| | | | 63Hz | 125Hz | 250Hz | 500Hz | 1000Hz | 2000Hz | 4000Hz | 8000Hz |
| 900 | 12.7 | 30 | 3 | 5 | 11 | 17 | 14 | 12 | 10 | 7 |
| | 10.16 | 19 | 3 | 5 | 11 | 17 | 14 | 12 | 10 | 7 |
| | 7.62 | 10 | 3 | 5 | 11 | 18 | 14 | 12 | 10 | 7 |
| | 5.08 | 4 | 3 | 5 | 11 | 18 | 14 | 12 | 10 | 7 |
| | 2.54 | 2 | 3 | 5 | 12 | 18 | 15 | 12 | 10 | 7 |
| | 2.54 | 2 | 3 | 5 | 12 | 18 | 15 | 12 | 10 | 8 |
| | 5.08 | 4 | 3 | 5 | 12 | 18 | 15 | 12 | 10 | 8 |
| | 7.62 | 10 | 3 | 5 | 12 | 18 | 15 | 12 | 10 | 8 |
| | 10.16 | 19 | 3 | 5 | 12 | 18 | 15 | 12 | 10 | 8 |
| | 12.7 | 30 | 3 | 5 | 12 | 19 | 15 | 12 | 10 | 8 |
| 1500 | 12.7 | 29 | 4 | 7 | 15 | 25 | 21 | 15 | 11 | 8 |
| | 10.16 | 19 | 4 | 7 | 15 | 25 | 21 | 15 | 11 | 8 |
| | 7.62 | 10 | 4 | 7 | 16 | 25 | 21 | 15 | 11 | 8 |
| | 5.08 | 4 | 4 | 7 | 16 | 25 | 21 | 15 | 11 | 8 |
| | 2.54 | 2 | 4 | 7 | 16 | 25 | 21 | 15 | 11 | 8 |
| | 2.54 | 2 | 4 | 7 | 17 | 26 | 22 | 15 | 11 | 8 |
| | 5.08 | 4 | 4 | 8 | 17 | 26 | 22 | 15 | 11 | 9 |
| | 7.62 | 10 | 5 | 8 | 17 | 26 | 22 | 15 | 11 | 9 |
| | 10.16 | 19 | 5 | 8 | 17 | 26 | 22 | 15 | 11 | 9 |
| | 12.7 | 29 | 5 | 8 | 17 | 26 | 22 | 15 | 11 | 9 |
| 2100 | 12.7 | 28 | 5 | 9 | 20 | 32 | 28 | 18 | 12 | 9 |
| | 10.16 | 18 | 5 | 9 | 20 | 32 | 28 | 18 | 12 | 9 |
| | 7.62 | 10 | 6 | 9 | 20 | 33 | 28 | 18 | 12 | 9 |
| | 5.08 | 4 | 6 | 9 | 20 | 33 | 28 | 18 | 12 | 9 |
| | 2.54 | 2 | 6 | 10 | 21 | 33 | 28 | 18 | 12 | 9 |
| | 2.54 | 2 | 6 | 10 | 21 | 33 | 29 | 18 | 13 | 9 |
| | 5.08 | 4 | 6 | 10 | 22 | 34 | 29 | 18 | 13 | 9 |
| | 7.62 | 10 | 6 | 10 | 22 | 34 | 29 | 18 | 13 | 9 |
| | 10.16 | 18 | 6 | 10 | 22 | 34 | 29 | 18 | 13 | 9 |
| | 12.7 | 28 | 6 | 10 | 22 | 34 | 30 | 18 | 13 | 9 |
| 2700 | 12.7 | 25 | 7 | 11 | 24 | 40 | 34 | 22 | 13 | 10 |
| | 10.16 | 15 | 7 | 11 | 24 | 40 | 35 | 22 | 14 | 10 |
| | 7.62 | 9 | 7 | 12 | 25 | 40 | 35 | 22 | 14 | 10 |
| | 5.08 | 4 | 7 | 12 | 25 | 40 | 35 | 22 | 14 | 10 |
| | 2.54 | 2 | 7 | 12 | 25 | 41 | 36 | 22 | 14 | 10 |
| | 2.54 | 2 | 7 | 12 | 26 | 41 | 36 | 22 | 14 | 10 |
| | 5.08 | 4 | 7 | 12 | 26 | 41 | 36 | 22 | 14 | 10 |
| | 7.62 | 9 | 8 | 13 | 27 | 42 | 36 | 22 | 14 | 10 |
| | 10.16 | 15 | 8 | 13 | 27 | 42 | 37 | 22 | 14 | 10 |
| | 12.7 | 25 | 8 | 13 | 27 | 42 | 37 | 22 | 14 | 10 |

压降

| 长度 mm | 特定风速下的压降(Pa) | | | | |
|----------|--------------|--------|--------|--------|---------|
| | 1.9m/s | 3.8m/s | 6.3m/s | 8.8m/s | 12.5m/s |
| 900 | 2 | 4 | 10 | 19 | 30 |
| 1500 | 2 | 4 | 10 | 19 | 29 |
| 2100 | 2 | 4 | 10 | 18 | 28 |
| 2700 | 2 | 4 | 10 | 15 | 25 |

噪声

| 长度 型号 | 风速 m/s | 动态插入损耗以倍频带中心频率(dB) | | | | | | | |
|----------|-----------|--------------------|-------|-------|-------|--------|--------|--------|--------|
| | | 63Hz | 125Hz | 250Hz | 500Hz | 1000Hz | 2000Hz | 4000Hz | 8000Hz |
| 所有规格 | 12.7 | 45 | 30 | 25 | 25 | 35 | 33 | 32 | 29 |
| | 10.16 | 38 | 23 | 18 | 18 | 31 | 28 | 26 | 22 |
| | 7.62 | 30 | 20 | 15 | 15 | 25 | 21 | 17 | 14 |
| | 5.08 | 25 | 20 | 15 | 15 | 18 | 11 | 10 | 10 |
| | 2.54 | 25 | 20 | 15 | 15 | 10 | 10 | 10 | 10 |

噪声修正系数

| 消声器面积 | 1 | 1 | 2 | 4 | 8 | 16 | 32 | 64 | 128 |
|--------|----|----|----|---|---|----|----|----|-----|
| 增减(dB) | -9 | -6 | -3 | 0 | 3 | 6 | 9 | 12 | 15 |

注:

- 1.数据表数值按照ASTM E477。
- 2.动态插入损失 ≤ 55 dB。

TangBo

TBRH消声器尺寸数据

插入损失

| 长度 mm | 风速 m/s | 压降 (Pa) | 动态插入损耗以倍频带中心频率(dB) | | | | | | | |
|----------|-----------|------------|--------------------|-------|-------|-------|--------|--------|--------|--------|
| | | | 63Hz | 125Hz | 250Hz | 500Hz | 1000Hz | 2000Hz | 4000Hz | 8000Hz |
| 900 | 12.7 | 80 | 2 | 6 | 8 | 13 | 10 | 8 | 6 | 2 |
| | 10.16 | 52 | 3 | 6 | 8 | 13 | 10 | 8 | 6 | 2 |
| | 7.62 | 29 | 3 | 6 | 8 | 13 | 10 | 8 | 6 | 2 |
| | 5.08 | 13 | 3 | 6 | 8 | 14 | 10 | 8 | 6 | 2 |
| | 2.54 | 3 | 3 | 6 | 8 | 14 | 10 | 8 | 6 | 3 |
| | 2.54 | 3 | 3 | 7 | 9 | 14 | 10 | 8 | 6 | 3 |
| | 5.08 | 13 | 3 | 7 | 9 | 14 | 10 | 8 | 6 | 3 |
| | 7.62 | 29 | 3 | 7 | 9 | 14 | 10 | 8 | 6 | 3 |
| | 10.16 | 52 | 3 | 7 | 9 | 14 | 10 | 8 | 6 | 3 |
| 1500 | 12.7 | 80 | 3 | 7 | 9 | 14 | 11 | 8 | 6 | 3 |
| | 12.7 | 44 | 4 | 8 | 11 | 17 | 11 | 6 | 4 | 4 |
| | 10.16 | 29 | 4 | 8 | 11 | 17 | 11 | 6 | 4 | 4 |
| | 7.62 | 17 | 4 | 8 | 11 | 17 | 12 | 6 | 4 | 4 |
| | 5.08 | 8 | 5 | 8 | 11 | 17 | 12 | 6 | 4 | 4 |
| | 2.54 | 3 | 5 | 8 | 12 | 17 | 12 | 6 | 4 | 4 |
| | 2.54 | 3 | 5 | 9 | 12 | 18 | 12 | 6 | 4 | 4 |
| | 5.08 | 8 | 5 | 9 | 12 | 18 | 12 | 6 | 4 | 4 |
| | 7.62 | 17 | 5 | 9 | 13 | 18 | 12 | 6 | 4 | 4 |
| 2100 | 10.16 | 29 | 5 | 9 | 13 | 18 | 12 | 6 | 4 | 4 |
| | 12.7 | 44 | 5 | 9 | 13 | 19 | 12 | 6 | 4 | 4 |
| | 12.7 | 48 | 5 | 10 | 17 | 25 | 16 | 11 | 8 | 5 |
| | 10.16 | 30 | 5 | 10 | 17 | 25 | 16 | 11 | 8 | 5 |
| | 7.62 | 17 | 5 | 10 | 17 | 25 | 17 | 11 | 8 | 5 |
| | 5.08 | 8 | 5 | 11 | 18 | 25 | 17 | 11 | 8 | 5 |
| | 2.54 | 3 | 6 | 11 | 18 | 26 | 17 | 11 | 8 | 5 |
| | 2.54 | 3 | 6 | 11 | 19 | 26 | 17 | 11 | 8 | 6 |
| | 5.08 | 8 | 6 | 11 | 19 | 26 | 17 | 11 | 8 | 6 |
| 2700 | 7.62 | 17 | 6 | 12 | 19 | 27 | 18 | 11 | 9 | 6 |
| | 10.16 | 30 | 6 | 12 | 20 | 27 | 18 | 11 | 9 | 6 |
| | 12.7 | 48 | 6 | 12 | 20 | 27 | 18 | 11 | 9 | 6 |
| | 12.7 | 47 | 7 | 13 | 20 | 31 | 19 | 13 | 10 | 8 |
| | 10.16 | 28 | 7 | 13 | 21 | 31 | 20 | 13 | 10 | 8 |
| | 7.62 | 15 | 7 | 13 | 21 | 31 | 20 | 13 | 10 | 8 |
| | 5.08 | 8 | 7 | 13 | 21 | 31 | 20 | 13 | 10 | 8 |
| | 2.54 | 3 | 7 | 14 | 22 | 32 | 20 | 13 | 10 | 8 |
| | 2.54 | 3 | 7 | 14 | 23 | 32 | 21 | 13 | 11 | 8 |
| 2700 | 5.08 | 8 | 8 | 14 | 23 | 33 | 21 | 13 | 11 | 8 |
| | 7.62 | 15 | 8 | 15 | 23 | 33 | 21 | 13 | 11 | 8 |
| | 10.16 | 28 | 8 | 15 | 24 | 33 | 21 | 13 | 11 | 8 |
| | 12.7 | 47 | 8 | 15 | 24 | 33 | 21 | 13 | 11 | 8 |

压降

| 长度 mm | 特定风速下的压降(Pa) | | | | |
|----------|--------------|--------|--------|--------|---------|
| | 1.9m/s | 3.8m/s | 6.3m/s | 8.8m/s | 12.5m/s |
| 900 | 3 | 13 | 29 | 52 | 80 |
| 1500 | 3 | 8 | 17 | 29 | 44 |
| 2100 | 3 | 8 | 17 | 30 | 48 |
| 2700 | 3 | 8 | 15 | 28 | 47 |

噪声

| 长度 型号 | 风速 m/s | 动态插入损耗以倍频带中心频率(dB) | | | | | | | |
|----------|-----------|--------------------|-------|-------|-------|--------|--------|--------|--------|
| | | 63Hz | 125Hz | 250Hz | 500Hz | 1000Hz | 2000Hz | 4000Hz | 8000Hz |
| 所有规格 | 12.7 | 54 | 41 | 37 | 35 | 41 | 42 | 42 | 38 |
| | 10.16 | 48 | 34 | 29 | 29 | 37 | 36 | 36 | 32 |
| | 7.62 | 40 | 25 | 19 | 20 | 32 | 29 | 27 | 24 |
| | 5.08 | 29 | 20 | 15 | 15 | 25 | 19 | 15 | 12 |
| | 2.54 | 25 | 20 | 15 | 15 | 12 | 12 | 12 | 12 |

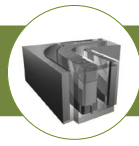
噪声修正系数

| 消声器面积 | 1 | 1 | 2 | 4 | 8 | 16 | 32 | 64 | 128 |
|--------|----|----|----|---|---|----|----|----|-----|
| 增减(dB) | -9 | -6 | -3 | 0 | 3 | 6 | 9 | 12 | 15 |

注:

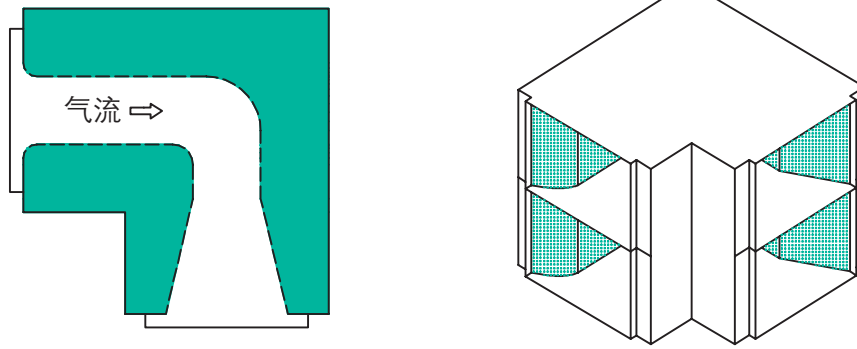
1.数据表数值按照ASTM E477。

2.动态插入损失≤55dB。



TBRMW消声器弯头

TBRMW 消声器弯头内衬高分子玻璃棉，可以提供高水平的插入损耗，光滑的扇形出口可以减少气流噪声和提高气流运动性能。这个设备可用于风速 $\leq 12.5\text{m/s}$ 的风系统中。



尺寸表

| 宽度 (W) | | 高度 (H) | | 长度 (L) | |
|--------|-----|--------|------|--------|------|
| 最小 | 最大 | 最小 | 最大 | 最小 | 最大 |
| 300 | 450 | 600 | 2400 | 900 | 3600 |

注:

以上尺寸为mm

推荐风速范围

| 型号 | 描述 | 风速范围 (m/s) |
|---------|-------|------------|
| TBERMTX | 中速消声器 | 0~12.5 |

TangBo

TBRMW消声器弯头尺寸数据

插入损失

| 长度 | 风速 | 压降 | 动态插入损耗以倍频带中心频率(dB) | | | | | | | |
|------|------|----|--------------------|-------|-------|-------|--------|--------|--------|--------|
| | | | 63Hz | 125Hz | 250Hz | 500Hz | 1000Hz | 2000Hz | 4000Hz | 8000Hz |
| 900 | 8.89 | 26 | 3 | 5 | 14 | 18 | 34 | 42 | 29 | 20 |
| | 6.35 | 13 | 3 | 6 | 15 | 18 | 34 | 42 | 29 | 20 |
| | 3.81 | 5 | 3 | 6 | 15 | 19 | 35 | 42 | 29 | 20 |
| | 1.91 | 2 | 3 | 6 | 15 | 19 | 35 | 42 | 29 | 20 |
| 1500 | 8.89 | 31 | 6 | 8 | 18 | 24 | 37 | 48 | 36 | 23 |
| | 6.35 | 16 | 6 | 8 | 19 | 24 | 37 | 48 | 36 | 23 |
| | 3.81 | 6 | 6 | 8 | 19 | 24 | 38 | 48 | 37 | 23 |
| | 1.91 | 1 | 6 | 9 | 20 | 24 | 38 | 48 | 37 | 24 |
| 2100 | 8.89 | 36 | 8 | 11 | 23 | 29 | 40 | 53 | 43 | 26 |
| | 6.35 | 18 | 8 | 11 | 23 | 29 | 40 | 53 | 44 | 26 |
| | 3.81 | 7 | 8 | 11 | 23 | 30 | 41 | 53 | 44 | 26 |
| | 1.91 | 2 | 9 | 11 | 24 | 30 | 41 | 53 | 44 | 27 |
| 2700 | 8.89 | 41 | 11 | 13 | 27 | 34 | 34 | 55 | 51 | 29 |
| | 6.35 | 21 | 11 | 14 | 27 | 35 | 35 | 55 | 51 | 29 |
| | 3.81 | 8 | 11 | 14 | 28 | 35 | 35 | 55 | 51 | 29 |
| | 1.91 | 2 | 11 | 14 | 28 | 35 | 35 | 55 | 51 | 30 |

压降

| 长度 | 特定风速下的压降(Pa) | | | |
|------|--------------|--------|--------|--------|
| | 1.9m/s | 3.8m/s | 6.3m/s | 8.8m/s |
| 900 | 2 | 5 | 13 | 26 |
| 1500 | 1 | 6 | 16 | 31 |
| 2100 | 2 | 7 | 18 | 36 |
| 2700 | 2 | 8 | 21 | 41 |

噪声

| 长度 | 风速 | 动态插入损耗以倍频带中心频率(dB) | | | | | | | |
|------|------|--------------------|-------|-------|-------|--------|--------|--------|--------|
| | | 63Hz | 125Hz | 250Hz | 500Hz | 1000Hz | 2000Hz | 4000Hz | 8000Hz |
| 所有规格 | 8.89 | 41 | 41 | 32 | 36 | 36 | 29 | 32 | 22 |
| | 6.35 | 28 | 32 | 24 | 29 | 29 | 20 | 21 | 10 |
| | 3.81 | 10 | 18 | 10 | 17 | 18 | 10 | 10 | 10 |
| | 1.91 | 10 | 10 | 10 | 10 | 10 | 10 | 10 | 10 |

噪声修正系数

| 消声器面积 | 1 | 1 | 2 | 4 | 8 | 16 | 32 | 64 | 128 |
|--------|----|----|----|---|---|----|----|----|-----|
| 增减(dB) | -9 | -6 | -3 | 0 | 3 | 6 | 9 | 12 | 15 |

注:

- 1.数据表数值按照ASTM E477。
- 2.动态插入损失 ≤ 55 dB。

TBRMW消声器弯头尺寸数据

插入损失

| 长度 | 风速 | 压降 | 动态插入损耗以倍频带中心频率(dB) | | | | | | | |
|------|------|------|--------------------|-------|-------|-------|--------|--------|--------|--------|
| | | | 63Hz | 125Hz | 250Hz | 500Hz | 1000Hz | 2000Hz | 4000Hz | 8000Hz |
| mm | m/s | (Pa) | | | | | | | | |
| 900 | 8.89 | 38 | 4 | 8 | 10 | 15 | 24 | 27 | 24 | 15 |
| | 6.35 | 20 | 5 | 8 | 10 | 15 | 25 | 27 | 24 | 15 |
| | 3.81 | 7 | 5 | 8 | 10 | 15 | 25 | 27 | 24 | 15 |
| | 1.91 | 2 | 5 | 8 | 11 | 15 | 25 | 27 | 24 | 15 |
| 1500 | 8.89 | 37 | 6 | 9 | 13 | 18 | 28 | 31 | 26 | 17 |
| | 6.35 | 19 | 6 | 9 | 13 | 18 | 28 | 31 | 26 | 17 |
| | 3.81 | 7 | 6 | 9 | 13 | 19 | 28 | 31 | 26 | 17 |
| | 1.91 | 2 | 6 | 9 | 13 | 19 | 29 | 31 | 26 | 17 |
| 2100 | 8.89 | 34 | 8 | 12 | 18 | 25 | 35 | 39 | 30 | 19 |
| | 6.35 | 17 | 8 | 12 | 18 | 25 | 35 | 39 | 30 | 19 |
| | 3.81 | 6 | 8 | 12 | 19 | 25 | 36 | 39 | 30 | 19 |
| | 1.91 | 2 | 8 | 12 | 19 | 25 | 36 | 39 | 30 | 19 |
| 2700 | 8.89 | 30 | 10 | 15 | 23 | 31 | 42 | 48 | 34 | 22 |
| | 6.35 | 16 | 11 | 15 | 24 | 32 | 42 | 48 | 34 | 22 |
| | 3.81 | 6 | 11 | 15 | 24 | 32 | 43 | 48 | 34 | 22 |
| | 1.91 | 1 | 11 | 15 | 24 | 32 | 43 | 48 | 34 | 22 |

压降

| 长度 | 特定风速下的压降(Pa) | | | |
|------|--------------|--------|--------|--------|
| | 1.9m/s | 3.8m/s | 6.3m/s | 8.8m/s |
| mm | | | | |
| 900 | 2 | 7 | 20 | 38 |
| 1500 | 2 | 7 | 20 | 37 |
| 2100 | 2 | 6 | 17 | 34 |
| 2700 | 1 | 6 | 16 | 30 |

噪声

| 长度 | 风速 | 动态插入损耗以倍频带中心频率(dB) | | | | | | | |
|------|------|--------------------|-------|-------|-------|--------|--------|--------|--------|
| | | 63Hz | 125Hz | 250Hz | 500Hz | 1000Hz | 2000Hz | 4000Hz | 8000Hz |
| 型号 | m/s | | | | | | | | |
| 所有规格 | 8.89 | 41 | 41 | 34 | 36 | 36 | 29 | 32 | 22 |
| | 6.35 | 28 | 32 | 24 | 29 | 29 | 20 | 21 | 10 |
| | 3.81 | 10 | 18 | 10 | 17 | 18 | 10 | 10 | 10 |
| | 1.91 | 10 | 10 | 10 | 10 | 10 | 10 | 10 | 10 |

噪声修正系数

| | | | | | | | | | |
|--------|----|----|----|---|---|----|----|----|-----|
| 消声器面积 | 1 | 1 | 2 | 4 | 8 | 16 | 32 | 64 | 128 |
| 增减(dB) | -9 | -6 | -3 | 0 | 3 | 6 | 9 | 12 | 15 |

注:

- 1.数据表数值按照ASTM E477。
- 2.动态插入损失 ≤ 55 dB。

TangBo

TBRMW消声器弯头尺寸数据

插入损失

| 长度 | 风速 | 压降 | 动态插入损耗以倍频带中心频率(dB) | | | | | | | |
|------|------|----|--------------------|-------|-------|-------|--------|--------|--------|--------|
| | | | 63Hz | 125Hz | 250Hz | 500Hz | 1000Hz | 2000Hz | 4000Hz | 8000Hz |
| 900 | 8.89 | 60 | 7 | 7 | 7 | 15 | 16 | 22 | 16 | 11 |
| | 6.35 | 40 | 7 | 7 | 8 | 15 | 17 | 22 | 16 | 11 |
| | 3.81 | 11 | 8 | 7 | 8 | 15 | 17 | 22 | 16 | 11 |
| | 1.91 | 3 | 8 | 7 | 8 | 15 | 17 | 22 | 16 | 11 |
| 1500 | 8.89 | 59 | 8 | 7 | 9 | 17 | 19 | 25 | 18 | 12 |
| | 6.35 | 40 | 8 | 8 | 9 | 17 | 20 | 25 | 18 | 12 |
| | 3.81 | 11 | 9 | 8 | 10 | 17 | 20 | 25 | 18 | 12 |
| | 1.91 | 3 | 9 | 8 | 10 | 17 | 20 | 25 | 18 | 12 |
| 2100 | 8.89 | 57 | 10 | 9 | 13 | 21 | 25 | 30 | 23 | 15 |
| | 6.35 | 38 | 10 | 10 | 13 | 22 | 26 | 30 | 23 | 15 |
| | 3.81 | 10 | 10 | 10 | 13 | 22 | 26 | 30 | 23 | 15 |
| | 1.91 | 3 | 11 | 10 | 14 | 22 | 26 | 30 | 23 | 15 |
| 2700 | 8.89 | 54 | 12 | 11 | 16 | 26 | 31 | 36 | 27 | 18 |
| | 6.35 | 36 | 12 | 11 | 16 | 26 | 31 | 36 | 27 | 18 |
| | 3.81 | 10 | 12 | 12 | 17 | 26 | 32 | 36 | 27 | 19 |
| | 1.91 | 2 | 12 | 12 | 17 | 27 | 32 | 36 | 27 | 19 |

压降

| 长度 | 特定风速下的压降(Pa) | | | |
|------|--------------|--------|--------|--------|
| | 1.9m/s | 3.8m/s | 6.3m/s | 8.8m/s |
| 900 | 3 | 11 | 40 | 60 |
| 1500 | 3 | 11 | 40 | 59 |
| 2100 | 3 | 10 | 38 | 57 |
| 2700 | 2 | 10 | 36 | 54 |

噪声

| 长度 | 风速 | 动态插入损耗以倍频带中心频率(dB) | | | | | | | |
|------|------|--------------------|-------|-------|-------|--------|--------|--------|--------|
| | | 63Hz | 125Hz | 250Hz | 500Hz | 1000Hz | 2000Hz | 4000Hz | 8000Hz |
| 所有规格 | 8.89 | 54 | 50 | 44 | 45 | 44 | 39 | 42 | 34 |
| | 6.35 | 41 | 41 | 34 | 37 | 37 | 29 | 31 | 22 |
| | 3.81 | 21 | 27 | 19 | 25 | 25 | 15 | 15 | 12 |
| | 1.91 | 12 | 12 | 12 | 12 | 12 | 12 | 12 | 12 |

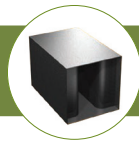
噪声修正系数

| | | | | | | | | | |
|--------|----|----|----|---|---|----|----|----|-----|
| 消声器面积 | 1 | 1 | 2 | 4 | 8 | 16 | 32 | 64 | 128 |
| 增减(dB) | -9 | -6 | -3 | 0 | 3 | 6 | 9 | 12 | 15 |

注:

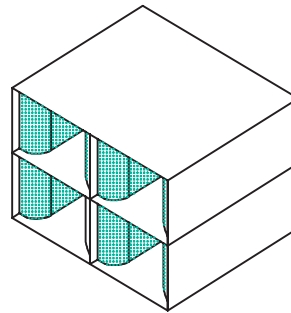
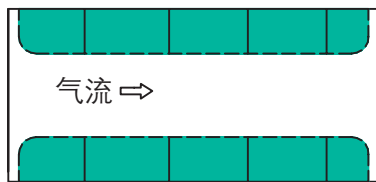
1.数据表数值按照ASTM E477。

2.动态插入损失≤55dB。



TBPRM消声器

TBPRM 无内衬消声器消除了空气中存在纤维物质的可能性，适用于实验室、洁净室、医院、计算机房等场所，并且提供优质的降噪功能，TBPRM 消声器全金属结构的设计可以适用于带有腐蚀性气体的环境系统中并且可以提供高水平的插入损耗，光滑的进出口可以减少气流噪声和提高气流运动性能。这个配置可用于 $\leq 12.5\text{m/s}$ 的风系统中。



尺寸表

| 宽度 (W) | | 高度 (H) | | 长度 (L) | |
|--------|------|--------|------|--------|------|
| 最小 | 最大 | 最小 | 最大 | 最小 | 最大 |
| 150 | 6000 | 150 | 3600 | 900 | 2700 |

注：

以上尺寸为mm

推荐风速范围

| 型号 | 描述 | 风速范围 (m/s) |
|-------|-------|------------|
| TBPRM | 中速消声器 | 0~12.5 |

TangBo

TBPRM消声器尺寸数据

插入损失

| 长度 | 风速 | 压降 | 动态插入损耗以倍频带中心频率(dB) | | | | | | | |
|------|------|------|--------------------|-------|-------|-------|--------|--------|--------|--------|
| | | | 63Hz | 125Hz | 250Hz | 500Hz | 1000Hz | 2000Hz | 4000Hz | 8000Hz |
| mm | m/s | (Pa) | | | | | | | | |
| 900 | 8.89 | 100 | 2 | 3 | 8 | 14 | 17 | 9 | 7 | 7 |
| | 6.35 | 50 | 2 | 3 | 7 | 13 | 15 | 8 | 7 | 7 |
| | 3.81 | 17 | 3 | 3 | 6 | 13 | 13 | 7 | 7 | 7 |
| | 1.91 | 4 | 3 | 2 | 5 | 12 | 12 | 7 | 6 | 7 |
| 1500 | 8.89 | 280 | 4 | 4 | 11 | 18 | 20 | 12 | 9 | 7 |
| | 6.35 | 139 | 5 | 4 | 10 | 17 | 18 | 11 | 9 | 7 |
| | 3.81 | 54 | 5 | 4 | 9 | 15 | 16 | 10 | 9 | 7 |
| | 1.91 | 14 | 5 | 4 | 7 | 14 | 15 | 10 | 9 | 7 |
| 2100 | 8.89 | 233 | 7 | 7 | 14 | 22 | 25 | 14 | 11 | 12 |
| | 6.35 | 120 | 8 | 7 | 13 | 20 | 22 | 12 | 11 | 12 |
| | 3.81 | 46 | 8 | 6 | 11 | 18 | 19 | 12 | 11 | 12 |
| | 1.91 | 12 | 8 | 6 | 9 | 17 | 17 | 12 | 11 | 13 |
| 2700 | 8.89 | 187 | 11 | 9 | 18 | 23 | 28 | 14 | 10 | 8 |
| | 6.35 | 101 | 10 | 8 | 16 | 21 | 24 | 12 | 10 | 7 |
| | 3.81 | 37 | 10 | 7 | 12 | 19 | 20 | 11 | 9 | 6 |
| | 1.91 | 10 | 9 | 5 | 10 | 18 | 20 | 11 | 9 | 6 |

压降

| 长度 | 特定风速下的压降(Pa) | | | |
|------|--------------|--------|--------|--------|
| | 1.9m/s | 3.8m/s | 6.3m/s | 8.8m/s |
| 900 | 4 | 17 | 50 | 100 |
| 1500 | 6 | 21 | 57 | 113 |
| 2100 | 7 | 24 | 65 | 126 |
| 2700 | 8 | 28 | 72 | 139 |

噪声

| 长度 | 风速 | 动态插入损耗以倍频带中心频率(dB) | | | | | | | |
|------|------|--------------------|-------|-------|-------|--------|--------|--------|--------|
| | | 63Hz | 125Hz | 250Hz | 500Hz | 1000Hz | 2000Hz | 4000Hz | 8000Hz |
| 型号 | m/s | | | | | | | | |
| 所有规格 | 8.89 | 66 | 53 | 49 | 50 | 54 | 60 | 62 | 55 |
| | 6.35 | 54 | 42 | 39 | 42 | 49 | 53 | 50 | 42 |
| | 3.81 | 36 | 25 | 23 | 30 | 42 | 42 | 32 | 21 |
| | 1.91 | 25 | 20 | 15 | 15 | 32 | 28 | 10 | 10 |

噪声修正系数

| 消声器面积 | 1 | 1 | 2 | 4 | 8 | 16 | 32 | 64 | 128 |
|--------|----|----|----|---|---|----|----|----|-----|
| 增减(dB) | -9 | -6 | -3 | 0 | 3 | 6 | 9 | 12 | 15 |

注:

- 1.数据表数值按照ASTM E477。
- 2.动态插入损失 ≤ 55 dB。

TBPRM消声器尺寸数据

插入损失

| 长度 mm | 风速 m/s | 压降 (Pa) | 动态插入损耗以倍频带中心频率(dB) | | | | | | | |
|----------|-----------|------------|--------------------|-------|-------|-------|--------|--------|--------|--------|
| | | | 63Hz | 125Hz | 250Hz | 500Hz | 1000Hz | 2000Hz | 4000Hz | 8000Hz |
| 900 | 8.89 | 88 | 3 | 4 | 9 | 13 | 9 | 6 | 5 | 7 |
| | 6.35 | 36 | 3 | 4 | 9 | 14 | 8 | 6 | 5 | 7 |
| | 3.81 | 14 | 3 | 4 | 8 | 14 | 7 | 5 | 5 | 7 |
| | 1.91 | 3 | 3 | 3 | 7 | 13 | 7 | 5 | 4 | 7 |
| 1500 | 8.89 | 94 | 5 | 6 | 12 | 21 | 13 | 11 | 6 | 2 |
| | 6.35 | 49 | 5 | 6 | 11 | 20 | 12 | 10 | 6 | 2 |
| | 3.81 | 19 | 5 | 6 | 11 | 19 | 11 | 10 | 6 | 1 |
| | 1.91 | 5 | 5 | 5 | 9 | 17 | 10 | 10 | 6 | 1 |
| 2100 | 8.89 | 103 | 9 | 7 | 16 | 25 | 12 | 10 | 7 | 6 |
| | 6.35 | 54 | 9 | 7 | 14 | 23 | 11 | 9 | 7 | 6 |
| | 3.81 | 21 | 8 | 6 | 12 | 21 | 9 | 9 | 7 | 6 |
| | 1.91 | 6 | 9 | 6 | 11 | 20 | 9 | 9 | 6 | 5 |
| 2700 | 8.89 | 112 | 10 | 9 | 18 | 16 | 12 | 9 | 7 | 10 |
| | 6.35 | 60 | 13 | 8 | 16 | 24 | 11 | 9 | 8 | 10 |
| | 3.81 | 22 | 13 | 7 | 13 | 20 | 9 | 8 | 7 | 9 |
| | 1.91 | 7 | 12 | 6 | 11 | 19 | 8 | 8 | 7 | 9 |

压降

| 长度 mm | 特定风速下的压降(Pa) | | | |
|----------|--------------|--------|--------|--------|
| | 1.9m/s | 3.8m/s | 6.3m/s | 8.8m/s |
| 900 | 3 | 14 | 36 | 68 |
| 1500 | 5 | 19 | 49 | 94 |
| 2100 | 6 | 21 | 54 | 103 |
| 2700 | 7 | 22 | 60 | 112 |

噪声

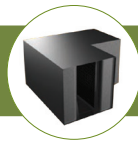
| 长度 型号 | 风速 m/s | 动态插入损耗以倍频带中心频率(dB) | | | | | | | |
|----------|-----------|--------------------|-------|-------|-------|--------|--------|--------|--------|
| | | 63Hz | 125Hz | 250Hz | 500Hz | 1000Hz | 2000Hz | 4000Hz | 8000Hz |
| 所有规格 | 8.89 | 66 | 53 | 49 | 50 | 54 | 60 | 62 | 55 |
| | 6.35 | 54 | 42 | 39 | 42 | 49 | 53 | 50 | 42 |
| | 3.81 | 36 | 25 | 23 | 30 | 43 | 42 | 32 | 21 |
| | 1.91 | 25 | 20 | 15 | 15 | 32 | 28 | 10 | 10 |

噪声修正系数

| 消声器面积 | 1 | 1 | 2 | 4 | 8 | 16 | 32 | 64 | 128 |
|--------|----|----|----|---|---|----|----|----|-----|
| 增减(dB) | -9 | -6 | -3 | 0 | 3 | 6 | 9 | 12 | 15 |

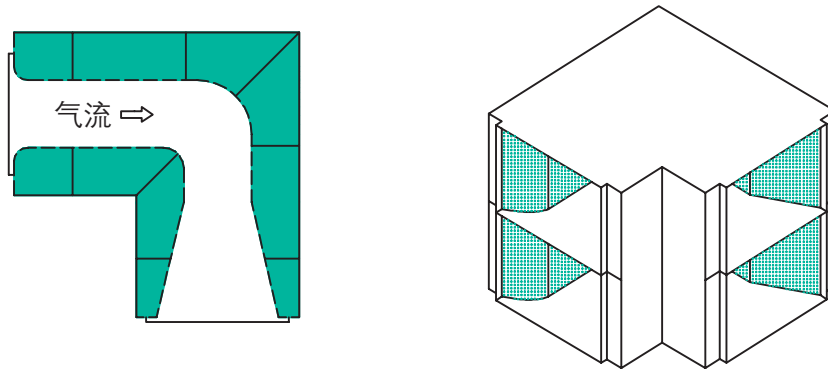
注:

- 1.数据表数值按照ASTM E477。
- 2.动态插入损失 ≤ 55 dB。



TBPRMW消声器弯头

TBPRMW 无内衬消声器弯头消除了空气中存在纤维物质的可能性，适用于实验室、洁净室、医院、计算机房等场所，并且提供优质的降噪功能，改善声学性能；TBPERM 消声器弯头全金属结构的设计可以适用于带有腐蚀性气体的环境系统中并且可以提供高水平的插入损耗，光滑的进出口可以减少气流噪声和提高气流运动性能。这个配置可用于 $\leq 12.5\text{m/s}$ 的风系统中。



尺寸表

| 宽度 (W) | | 高度 (H) | | 长度 (L) | |
|--------|-----|--------|------|--------|------|
| 最小 | 最大 | 最小 | 最大 | 最小 | 最大 |
| 300 | 450 | 600 | 2400 | 900 | 3600 |

注：

以上尺寸为mm

推荐风速范围

| 型号 | 描述 | 风速范围 (m/s) |
|--------|-------|------------|
| TBPERM | 中速消声器 | 0~12.5 |

TBPRMW消声器弯头尺寸数据

插入损失

| 长度 | 风速 | 压降 | 动态插入损耗以倍频带中心频率(dB) | | | | | | | |
|------|------|------|--------------------|-------|-------|-------|--------|--------|--------|--------|
| | | | 63Hz | 125Hz | 250Hz | 500Hz | 1000Hz | 2000Hz | 4000Hz | 8000Hz |
| mm | m/s | (Pa) | | | | | | | | |
| 900 | 8.89 | 26 | 6 | 7 | 16 | 22 | 23 | 17 | 11 | 9 |
| | 6.35 | 13 | 7 | 7 | 16 | 21 | 22 | 14 | 10 | 8 |
| | 3.81 | 5 | 6 | 6 | 14 | 20 | 19 | 13 | 10 | 8 |
| | 1.91 | 2 | 5 | 4 | 12 | 18 | 17 | 12 | 9 | 8 |
| 1500 | 8.89 | 31 | 7 | 8 | 18 | 24 | 24 | 18 | 12 | 10 |
| | 6.35 | 16 | 8 | 8 | 17 | 23 | 24 | 16 | 11 | 10 |
| | 3.81 | 6 | 8 | 7 | 15 | 21 | 21 | 14 | 11 | 10 |
| | 1.91 | 1 | 7 | 5 | 14 | 19 | 19 | 13 | 10 | 9 |
| 2100 | 8.89 | 36 | 10 | 10 | 20 | 28 | 28 | 20 | 14 | 13 |
| | 6.35 | 18 | 11 | 10 | 20 | 27 | 27 | 19 | 14 | 12 |
| | 3.81 | 7 | 10 | 8 | 18 | 25 | 24 | 17 | 14 | 12 |
| | 1.91 | 2 | 9 | 7 | 16 | 22 | 22 | 16 | 13 | 11 |
| 2700 | 8.89 | 41 | 13 | 12 | 23 | 32 | 31 | 22 | 17 | 15 |
| | 6.35 | 21 | 14 | 12 | 22 | 31 | 31 | 22 | 17 | 15 |
| | 3.81 | 8 | 12 | 10 | 20 | 28 | 28 | 20 | 16 | 14 |
| | 1.91 | 2 | 12 | 9 | 18 | 24 | 26 | 19 | 16 | 14 |

压降

| 长度 | 特定风速下的压降(Pa) | | | |
|------|--------------|--------|--------|--------|
| | 1.9m/s | 3.8m/s | 6.3m/s | 8.8m/s |
| mm | | | | |
| 900 | 11 | 43 | 116 | 212 |
| 1500 | 11 | 43 | 116 | 212 |
| 2100 | 11 | 43 | 116 | 212 |
| 2700 | 11 | 43 | 116 | 212 |

噪声

| 长度 | 风速 | 动态插入损耗以倍频带中心频率(dB) | | | | | | | |
|------|------|--------------------|-------|-------|-------|--------|--------|--------|--------|
| | | 63Hz | 125Hz | 250Hz | 500Hz | 1000Hz | 2000Hz | 4000Hz | 8000Hz |
| 型号 | m/s | | | | | | | | |
| 所有规格 | 8.89 | 79 | 65 | 59 | 56 | 57 | 70 | 69 | 65 |
| | 6.35 | 68 | 54 | 49 | 49 | 51 | 59 | 59 | 52 |
| | 3.81 | 51 | 36 | 35 | 39 | 42 | 43 | 43 | 32 |
| | 1.91 | 28 | 20 | 16 | 26 | 30 | 21 | 22 | 10 |

噪声修正系数

| | | | | | | | | | |
|--------|----|----|----|---|---|----|----|----|-----|
| 消声器面积 | 1 | 1 | 2 | 4 | 8 | 16 | 32 | 64 | 128 |
| 增减(dB) | -9 | -6 | -3 | 0 | 3 | 6 | 9 | 12 | 15 |

注:

- 1.数据表数值按照ASTM E477。
- 2.动态插入损失 ≤ 55 dB。

TBPRMW消声器弯头尺寸数据

插入损失

| 长度 | 风速 | 压降 | 动态插入损耗以倍频带中心频率(dB) | | | | | | | |
|------|------|----|--------------------|-------|-------|-------|--------|--------|--------|--------|
| | | | 63Hz | 125Hz | 250Hz | 500Hz | 1000Hz | 2000Hz | 4000Hz | 8000Hz |
| 900 | 8.89 | 60 | 7 | 7 | 7 | 15 | 16 | 22 | 16 | 11 |
| | 6.35 | 40 | 7 | 7 | 8 | 15 | 17 | 22 | 16 | 11 |
| | 3.81 | 11 | 8 | 7 | 8 | 15 | 17 | 22 | 16 | 11 |
| | 1.91 | 3 | 8 | 7 | 8 | 15 | 17 | 22 | 16 | 11 |
| 1500 | 8.89 | 59 | 8 | 7 | 9 | 17 | 19 | 25 | 18 | 12 |
| | 6.35 | 40 | 8 | 8 | 9 | 17 | 20 | 25 | 18 | 12 |
| | 3.81 | 11 | 9 | 8 | 10 | 17 | 20 | 25 | 18 | 12 |
| | 1.91 | 3 | 9 | 8 | 10 | 17 | 20 | 25 | 18 | 12 |
| 2100 | 8.89 | 57 | 10 | 9 | 13 | 21 | 25 | 30 | 23 | 15 |
| | 6.35 | 38 | 10 | 10 | 13 | 22 | 26 | 30 | 23 | 15 |
| | 3.81 | 10 | 10 | 10 | 13 | 22 | 26 | 30 | 23 | 15 |
| | 1.91 | 3 | 11 | 10 | 14 | 22 | 26 | 30 | 23 | 15 |
| 2700 | 8.89 | 54 | 12 | 11 | 11 | 26 | 31 | 36 | 27 | 18 |
| | 6.35 | 36 | 12 | 11 | 11 | 26 | 31 | 36 | 27 | 18 |
| | 3.81 | 10 | 12 | 12 | 12 | 26 | 32 | 36 | 27 | 19 |
| | 1.91 | 2 | 12 | 12 | 12 | 27 | 32 | 36 | 27 | 19 |

压降

| 长度 | 特定风速下的压降(Pa) | | | |
|------|--------------|--------|--------|--------|
| | 1.9m/s | 3.8m/s | 6.3m/s | 8.8m/s |
| 900 | 15 | 59 | 148 | 303 |
| 1500 | 14 | 54 | 139 | 280 |
| 2100 | 12 | 46 | 120 | 233 |
| 2700 | 10 | 37 | 101 | 187 |

噪声

| 长度 | 风速 | 动态插入损耗以倍频带中心频率(dB) | | | | | | | |
|------|------|--------------------|-------|-------|-------|--------|--------|--------|--------|
| | | 63Hz | 125Hz | 250Hz | 500Hz | 1000Hz | 2000Hz | 4000Hz | 8000Hz |
| 所有规格 | 8.89 | 79 | 65 | 59 | 56 | 57 | 70 | 69 | 65 |
| | 6.35 | 68 | 54 | 49 | 49 | 51 | 59 | 59 | 52 |
| | 3.81 | 51 | 36 | 35 | 39 | 42 | 43 | 43 | 32 |
| | 1.91 | 28 | 20 | 16 | 26 | 30 | 21 | 22 | 10 |

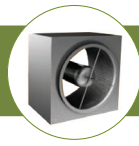
噪声修正系数

| 消声器面积 | 1 | 1 | 2 | 4 | 8 | 16 | 32 | 64 | 128 |
|--------|----|----|----|---|---|----|----|----|-----|
| 增减(dB) | -9 | -6 | -3 | 0 | 3 | 6 | 9 | 12 | 15 |

注:

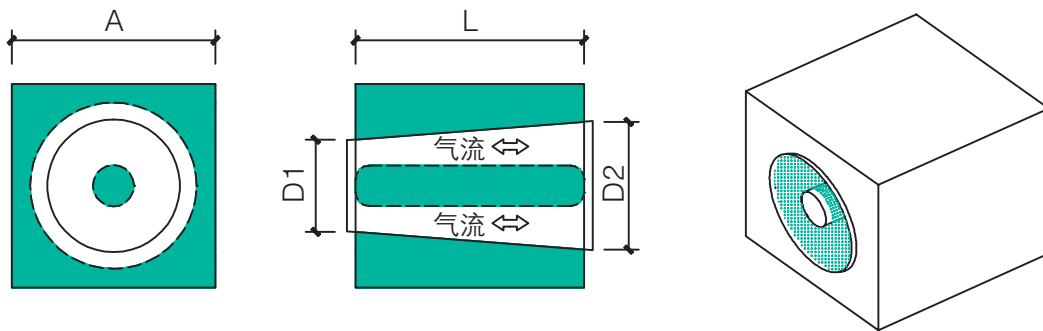
1. 数据表数值按照ASTM E477。

2. 动态插入损失 ≤ 55 dB。



TBAFS轴流式风机消声器

TBAFS 消声器主要降低轴流式风机进出口噪声的来源，以及改善风机气流再生噪声。并且可以提供最大的静态恢复和均匀的风速以提高系统效率，降低能耗，使周围环境舒适安静。TBAFS 消声器拥有出色的水声量，光滑的弧形进口和出口减少气流噪声的提高气流运动性能。这个配置可用于高风速系统 $\leq 30\text{m/s}$



尺寸表

| 直径1 (D1) | | 直径2 (D2) | | 长度 (L) | | 外壳尺寸 (A) | |
|----------|------|----------|------|--------|------|----------|------|
| 最小 | 最大 | 最小 | 最大 | 最小 | 最大 | 最小 | 最大 |
| 450 | 500 | 575 | 950 | 450 | 1500 | 725 | 1025 |
| 775 | 1600 | 975 | 2075 | 1550 | 3000 | 1050 | 2000 |

注:

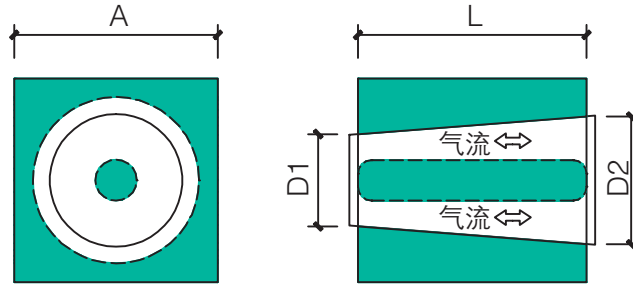
以上尺寸为mm

长度一般为D1的1倍、1.5倍、或者2倍

$D2 = [D1 \times \tan(190)] \times 2 + D1$

推荐风速范围

| 型号 | 描述 | 风速范围 (m/s) |
|-------|-------|------------|
| TBAFS | 高速消声器 | 0~30 |



TBAFS轴流式风机消声器尺寸数据

插入损失

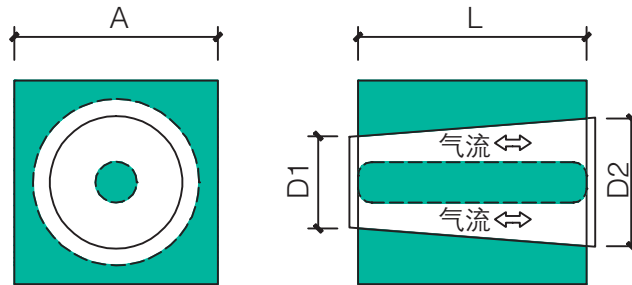
| 直径1 mm | 吸声芯 型号 | 长度 mm | 风速 m/s | 动态插入损耗以倍频带中心频率(dB) | | | | | | | |
|-----------|-----------|----------|-----------|--------------------|-------|-------|-------|--------|--------|--------|--------|
| | | | | 63Hz | 125Hz | 250Hz | 500Hz | 1000Hz | 2000Hz | 4000Hz | 8000Hz |
| 450 | C | 450 | 20.32 | 5 | 10 | 8 | 11 | 21 | 22 | 14 | 10 |
| | | | 10.16 | 6 | 10 | 9 | 12 | 22 | 22 | 15 | 10 |
| | | 900 | 20.32 | 7 | 11 | 14 | 20 | 28 | 25 | 18 | 14 |
| | | | 10.16 | 7 | 12 | 15 | 21 | 29 | 25 | 19 | 14 |
| | E | 450 | 20.32 | 7 | 13 | 17 | 23 | 38 | 43 | 25 | 16 |
| | | | 10.16 | 8 | 14 | 19 | 24 | 40 | 43 | 25 | 17 |
| | | 900 | 20.32 | 8 | 14 | 21 | 30 | 40 | 45 | 31 | 20 |
| | | | 10.16 | 9 | 15 | 23 | 32 | 42 | 45 | 32 | 21 |

压降

| 直径1 mm | 中心轴体 型号 | 长度 mm | 风速 m/s | 特定风速下的压降(Pa) | | | |
|-----------|------------|----------|-----------|--------------|---------|--------|---------|
| | | | | 管道风机进口 | 无管道风机进口 | 管道风机出口 | 无管道风机出口 |
| 450 | C | 450 | 10.16 | 10 | 14 | 10 | 42 |
| | | | 20.32 | 41 | 56 | 41 | 168 |
| | | 900 | 10.16 | 12 | 16 | 7 | 39 |
| | | | 20.32 | 49 | 63 | 28 | 155 |
| | E | 450 | 10.16 | 10 | 14 | 22 | 62 |
| | | | 20.32 | 41 | 56 | 86 | 249 |
| | | 900 | 10.16 | 12 | 16 | 15 | 56 |
| | | | 20.32 | 49 | 63 | 61 | 224 |

注:

- 1.数据表数值按照ASTM E477。
- 2.动态插入损失 ≤ 55 dB。



TBAFS轴流式风机消声器尺寸数据

插入损失

| 直径1 mm | 吸声芯 型号 | 长度 mm | 风速 m/s | 动态插入损耗以倍频带中心频率(dB) | | | | | | | |
|-----------|-----------|----------|-----------|--------------------|-------|-------|-------|--------|--------|--------|--------|
| | | | | 63Hz | 125Hz | 250Hz | 500Hz | 1000Hz | 2000Hz | 4000Hz | 8000Hz |
| 600 | C | 600 | 20.32 | 3 | 5 | 5 | 9 | 13 | 13 | 8 | 4 |
| | | | 10.16 | 4 | 6 | 6 | 10 | 13 | 13 | 8 | 4 |
| | | 1200 | 20.32 | 6 | 9 | 11 | 18 | 22 | 16 | 11 | 9 |
| | | | 10.16 | 6 | 10 | 12 | 19 | 23 | 16 | 11 | 9 |
| | D | 600 | 20.32 | 4 | 7 | 9 | 14 | 18 | 18 | 12 | 7 |
| | | | 10.16 | 5 | 8 | 10 | 15 | 18 | 18 | 12 | 8 |
| | | 1200 | 20.32 | 6 | 10 | 15 | 22 | 27 | 22 | 15 | 11 |
| | | | 10.16 | 7 | 11 | 16 | 23 | 28 | 22 | 15 | 11 |
| | E | 600 | 20.32 | 5 | 9 | 13 | 20 | 23 | 25 | 16 | 11 |
| | | | 10.16 | 6 | 10 | 14 | 21 | 24 | 25 | 16 | 11 |
| | | 1200 | 20.32 | 7 | 12 | 18 | 27 | 32 | 30 | 19 | 14 |
| | | | 10.16 | 8 | 13 | 20 | 28 | 34 | 30 | 19 | 14 |

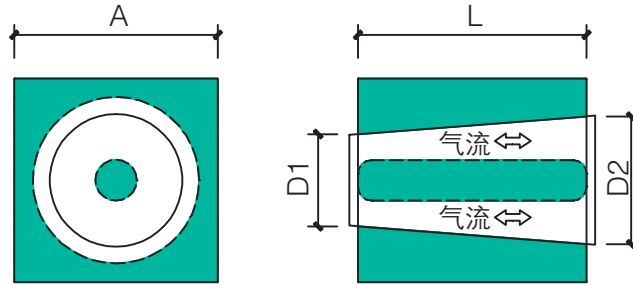
压降

| 直径1 mm | 中心轴体 型号 | 长度 mm | 风速 m/s | 特定风速下的压降(Pa) | | | |
|-----------|------------|----------|-----------|--------------|---------|--------|---------|
| | | | | 管道风机进口 | 无管道风机进口 | 管道风机出口 | 无管道风机出口 |
| 600 | C | 600 | 10.16 | 10 | 14 | 10 | 42 |
| | | | 20.32 | 41 | 56 | 41 | 168 |
| | | 1200 | 10.16 | 12 | 16 | 7 | 39 |
| | | | 20.32 | 49 | 63 | 28 | 155 |
| | D | 600 | 10.16 | 10 | 14 | 15 | 50 |
| | | | 20.32 | 41 | 56 | 59 | 202 |
| | | 1200 | 10.16 | 12 | 16 | 10 | 46 |
| | | | 20.32 | 49 | 63 | 41 | 184 |
| | E | 600 | 10.16 | 10 | 14 | 22 | 62 |
| | | | 20.32 | 41 | 56 | 86 | 249 |
| | | 1200 | 10.16 | 12 | 16 | 15 | 56 |
| | | | 20.32 | 49 | 63 | 61 | 224 |

注:

1.数据表数值按照ASTM E477。

2.动态插入损失≤55dB。



TBAFS轴流式风机消声器尺寸数据

插入损失

| 直径1 mm | 吸声芯 型号 | 长度 mm | 风速 m/s | 动态插入损耗以倍频带中心频率(dB) | | | | | | | |
|-----------|-----------|----------|-----------|--------------------|-------|-------|-------|--------|--------|--------|--------|
| | | | | 63Hz | 125Hz | 250Hz | 500Hz | 1000Hz | 2000Hz | 4000Hz | 8000Hz |
| 800 | C | 800 | 20.32 | 2 | 4 | 10 | 15 | 16 | 12 | 9 | 8 |
| | | | 10.16 | 2 | 5 | 10 | 16 | 16 | 12 | 9 | 8 |
| | | 1600 | 20.32 | 3 | 7 | 16 | 26 | 26 | 18 | 11 | 7 |
| | | | 10.16 | 4 | 7 | 17 | 27 | 27 | 18 | 11 | 8 |
| | D | 800 | 20.32 | 3 | 6 | 12 | 18 | 20 | 15 | 11 | 9 |
| | | | 10.16 | 3 | 6 | 13 | 19 | 21 | 15 | 11 | 9 |
| | | 1600 | 20.32 | 4 | 9 | 19 | 30 | 30 | 24 | 14 | 8 |
| | | | 10.16 | 5 | 10 | 21 | 31 | 31 | 24 | 14 | 9 |
| | E | 800 | 20.32 | 3 | 7 | 13 | 20 | 22 | 16 | 11 | 9 |
| | | | 10.16 | 3 | 7 | 15 | 21 | 23 | 16 | 11 | 9 |
| | | 1600 | 20.32 | 5 | 10 | 20 | 32 | 35 | 31 | 19 | 11 |
| | | | 10.16 | 6 | 11 | 22 | 33 | 36 | 31 | 19 | 12 |

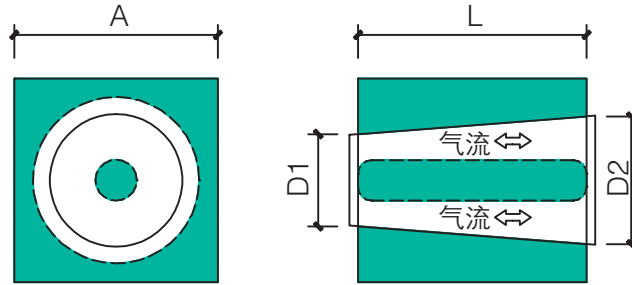
压降

| 直径1 mm | 中心轴体 型号 | 长度 mm | 风速 m/s | 特定风速下的压降(Pa) | | | |
|-----------|------------|----------|-----------|--------------|---------|--------|---------|
| | | | | 管道风机进口 | 无管道风机进口 | 管道风机出口 | 无管道风机出口 |
| 800 | C | 800 | 10.16 | 10 | 14 | 10 | 42 |
| | | | 20.32 | 41 | 56 | 41 | 168 |
| | | 1600 | 10.16 | 12 | 16 | 7 | 39 |
| | | | 20.32 | 49 | 63 | 28 | 155 |
| | D | 800 | 10.16 | 10 | 14 | 15 | 50 |
| | | | 20.32 | 41 | 56 | 59 | 202 |
| | | 1600 | 10.16 | 12 | 16 | 10 | 46 |
| | | | 20.32 | 49 | 63 | 41 | 184 |
| | E | 800 | 10.16 | 10 | 14 | 22 | 62 |
| | | | 20.32 | 41 | 56 | 86 | 249 |
| | | 1600 | 10.16 | 12 | 16 | 15 | 56 |
| | | | 20.32 | 49 | 63 | 61 | 224 |

注:

1.数据表数值按照ASTM E477。

2.动态插入损失≤55dB。



TBAFS轴流式风机消声器尺寸数据

插入损失

| 直径1 mm | 吸声芯 型号 | 长度 mm | 风速 m/s | 动态插入损耗以倍频带中心频率(dB) | | | | | | | |
|-----------|-----------|----------|-----------|--------------------|-------|-------|-------|--------|--------|--------|--------|
| | | | | 63Hz | 125Hz | 250Hz | 500Hz | 1000Hz | 2000Hz | 4000Hz | 8000Hz |
| 1050 | C | 1050 | 20.32 | 3 | 7 | 12 | 17 | 15 | 11 | 9 | 7 |
| | | | 10.16 | 3 | 7 | 13 | 18 | 16 | 11 | 9 | 7 |
| | | 2100 | 20.32 | 6 | 11 | 21 | 30 | 26 | 18 | 11 | 8 |
| | | | 10.16 | 6 | 12 | 23 | 31 | 27 | 18 | 11 | 8 |
| | D | 1050 | 20.32 | 4 | 8 | 15 | 21 | 20 | 15 | 11 | 8 |
| | | | 10.16 | 4 | 8 | 16 | 22 | 20 | 15 | 11 | 9 |
| | | 2100 | 20.32 | 8 | 14 | 24 | 34 | 34 | 24 | 14 | 10 |
| | | | 10.16 | 8 | 15 | 26 | 36 | 35 | 24 | 14 | 10 |
| | E | 1050 | 20.32 | 5 | 9 | 16 | 23 | 23 | 17 | 12 | 9 |
| | | | 10.16 | 5 | 9 | 18 | 24 | 24 | 17 | 12 | 10 |
| | | 2100 | 20.32 | 9 | 15 | 26 | 37 | 39 | 28 | 16 | 11 |
| | | | 10.16 | 10 | 17 | 29 | 39 | 41 | 28 | 17 | 12 |

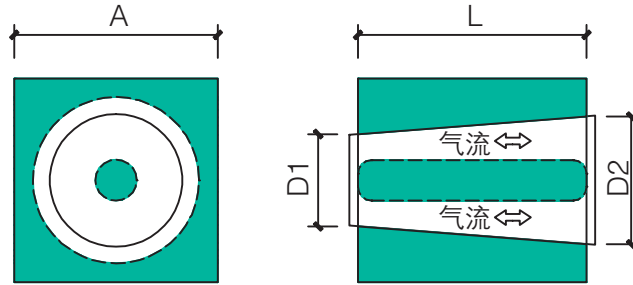
压降

| 直径1 mm | 中心轴体 型号 | 长度 mm | 风速 m/s | 特定风速下的压降(Pa) | | | |
|-----------|------------|----------|-----------|--------------|---------|--------|---------|
| | | | | 管道风机进口 | 无管道风机进口 | 管道风机出口 | 无管道风机出口 |
| 1050 | C | 1050 | 10.16 | 10 | 14 | 10 | 42 |
| | | | 20.32 | 41 | 56 | 41 | 168 |
| | | 2100 | 10.16 | 12 | 16 | 7 | 39 |
| | | | 20.32 | 49 | 63 | 28 | 155 |
| | D | 1050 | 10.16 | 10 | 14 | 15 | 50 |
| | | | 20.32 | 41 | 56 | 59 | 202 |
| | | 2100 | 10.16 | 12 | 16 | 10 | 46 |
| | | | 20.32 | 49 | 63 | 41 | 184 |
| | E | 1050 | 10.16 | 10 | 14 | 22 | 62 |
| | | | 20.32 | 41 | 56 | 86 | 249 |
| | | 2100 | 10.16 | 12 | 16 | 15 | 56 |
| | | | 20.32 | 49 | 63 | 61 | 224 |

注:

1.数据表数值按照ASTM E477。

2.动态插入损失≤55dB。



TBAFS轴流式风机消声器尺寸数据

插入损失

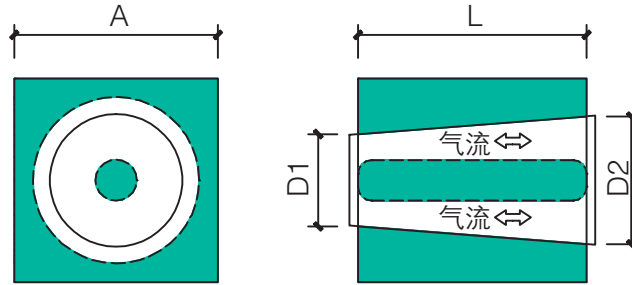
| 直径1 mm | 吸声芯 型号 | 长度 mm | 风速 m/s | 动态插入损耗以倍频带中心频率(dB) | | | | | | | |
|-----------|-----------|----------|-----------|--------------------|-------|-------|-------|--------|--------|--------|--------|
| | | | | 63Hz | 125Hz | 250Hz | 500Hz | 1000Hz | 2000Hz | 4000Hz | 8000Hz |
| 1350 | C | 1350 | 20.32 | 4 | 8 | 11 | 17 | 11 | 5 | 3 | 4 |
| | | | 10.16 | 4 | 8 | 11 | 18 | 11 | 5 | 3 | 4 |
| | | 2700 | 20.32 | 7 | 12 | 19 | 31 | 18 | 11 | 7 | 4 |
| | | | 10.16 | 8 | 13 | 21 | 32 | 19 | 11 | 8 | 5 |
| | D | 1350 | 20.32 | 5 | 9 | 11 | 19 | 13 | 7 | 4 | 5 |
| | | | 10.16 | 5 | 10 | 12 | 20 | 14 | 7 | 4 | 5 |
| | | 2700 | 20.32 | 9 | 13 | 20 | 33 | 23 | 14 | 9 | 6 |
| | | | 10.16 | 9 | 14 | 22 | 34 | 24 | 14 | 10 | 6 |
| | E | 1350 | 20.32 | 7 | 11 | 13 | 22 | 17 | 9 | 6 | 6 |
| | | | 10.16 | 7 | 12 | 14 | 23 | 17 | 9 | 6 | 6 |
| | | 2700 | 20.32 | 11 | 15 | 21 | 37 | 30 | 19 | 12 | 8 |
| | | | 10.16 | 12 | 17 | 24 | 39 | 32 | 19 | 13 | 9 |

压降

| 直径1 mm | 中心轴体 型号 | 长度 mm | 风速 m/s | 特定风速下的压降(Pa) | | | |
|-----------|------------|----------|-----------|--------------|---------|--------|---------|
| | | | | 管道风机进口 | 无管道风机进口 | 管道风机出口 | 无管道风机出口 |
| 1350 | C | 1350 | 10.16 | 10 | 14 | 10 | 42 |
| | | | 20.32 | 41 | 56 | 41 | 168 |
| | | 2700 | 10.16 | 12 | 16 | 7 | 39 |
| | | | 20.32 | 49 | 63 | 28 | 155 |
| | D | 1350 | 10.16 | 10 | 14 | 15 | 50 |
| | | | 20.32 | 41 | 56 | 59 | 202 |
| | | 2700 | 10.16 | 12 | 16 | 10 | 46 |
| | | | 20.32 | 49 | 63 | 41 | 184 |
| | E | 1350 | 10.16 | 10 | 14 | 22 | 62 |
| | | | 20.32 | 41 | 56 | 86 | 249 |
| | | 2700 | 10.16 | 12 | 16 | 15 | 56 |
| | | | 20.32 | 49 | 63 | 61 | 224 |

注:

- 1.数据表数值按照ASTM E477。
- 2.动态插入损失 ≤ 55 dB。



TBAFS轴流式风机消声器尺寸数据

插入损失

| 直径1 mm | 吸声芯 型号 | 长度 mm | 风速 m/s | 动态插入损耗以倍频带中心频率(dB) | | | | | | | |
|-----------|-----------|----------|-----------|--------------------|-------|-------|-------|--------|--------|--------|--------|
| | | | | 63Hz | 125Hz | 250Hz | 500Hz | 1000Hz | 2000Hz | 4000Hz | 8000Hz |
| 1650 | C | 1650 | 20.32 | 2 | 5 | 10 | 15 | 8 | 3 | 2 | 3 |
| | | | 10.16 | 3 | 6 | 11 | 16 | 8 | 3 | 2 | 3 |
| | | 3000 | 20.32 | 5 | 8 | 16 | 24 | 10 | 15 | 13 | 8 |
| | | | 10.16 | 5 | 9 | 17 | 25 | 11 | 15 | 13 | 9 |
| | D | 1650 | 20.32 | 4 | 8 | 12 | 18 | 12 | 6 | 5 | 4 |
| | | | 10.16 | 5 | 8 | 13 | 19 | 12 | 6 | 5 | 4 |
| | | 3000 | 20.32 | 8 | 10 | 20 | 28 | 18 | 18 | 16 | 10 |
| | | | 10.16 | 8 | 11 | 21 | 29 | 18 | 18 | 16 | 10 |
| | E | 1650 | 20.32 | 6 | 9 | 13 | 21 | 15 | 11 | 8 | 7 |
| | | | 10.16 | 6 | 10 | 15 | 22 | 15 | 11 | 8 | 7 |
| | | 3000 | 20.32 | 8 | 12 | 21 | 31 | 21 | 21 | 17 | 11 |
| | | | 10.16 | 9 | 13 | 23 | 33 | 22 | 21 | 17 | 11 |

压降

| 直径1 mm | 中心轴体 型号 | 长度 mm | 风速 m/s | 特定风速下的压降(Pa) | | | |
|-----------|------------|----------|-----------|--------------|---------|--------|---------|
| | | | | 管道风机进口 | 无管道风机进口 | 管道风机出口 | 无管道风机出口 |
| 1650 | C | 1650 | 10.16 | 10 | 14 | 10 | 42 |
| | | | 20.32 | 41 | 56 | 41 | 168 |
| | | 3000 | 10.16 | 12 | 16 | 7 | 39 |
| | | | 20.32 | 49 | 63 | 28 | 155 |
| | D | 1650 | 10.16 | 10 | 14 | 15 | 50 |
| | | | 20.32 | 41 | 56 | 59 | 202 |
| | | 3000 | 10.16 | 12 | 16 | 10 | 46 |
| | | | 20.32 | 49 | 63 | 41 | 184 |
| | E | 1650 | 10.16 | 10 | 14 | 22 | 62 |
| | | | 20.32 | 41 | 56 | 86 | 249 |
| | | 3000 | 10.16 | 12 | 16 | 15 | 56 |
| | | | 20.32 | 49 | 63 | 61 | 224 |

注:

- 1.数据表数值按照ASTM E477。
- 2.动态插入损失≤55dB。

上海唐博科技实业有限公司

地址：上海市延安西路1228弄2号嘉利大厦7楼G座

邮编：200052

电话：021-52540099 32260015

传真：021-52540099 32260015

手机：13818183807

E-mail: tangbokeji@126.com

<http://www.tangbokeji.com.cn>

版本号：2013年十月第一版

唐博公司保留修改产品设计，恕不预先通知的权利