

TangBo
Controls

多出口分风箱 灯盘式送风静音箱风口

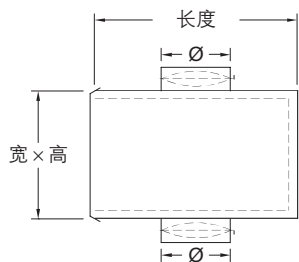


目 录

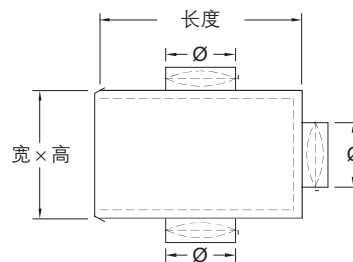
多出口分风箱	2
灯盘式送风静音箱风口	3
消声对流箱.....	4
消声送风静音箱	5

多出口分风箱

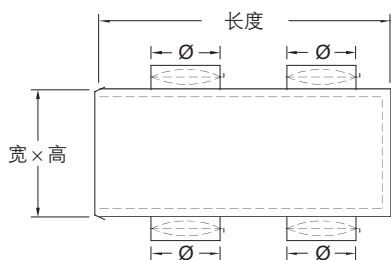
TB-MOA-A, B, C, D, E, F



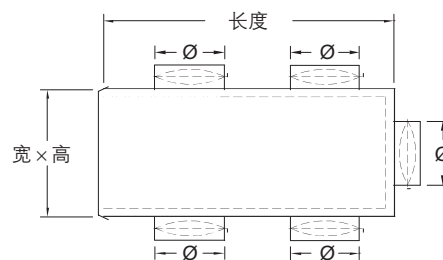
型式A



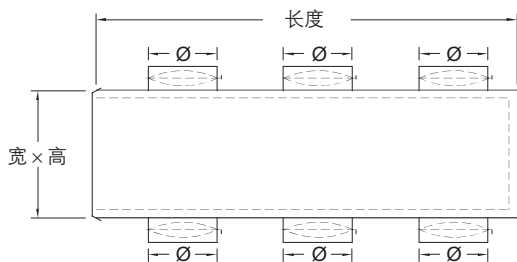
型式B



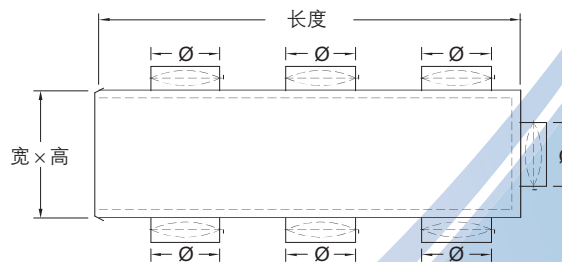
型式C



型式D



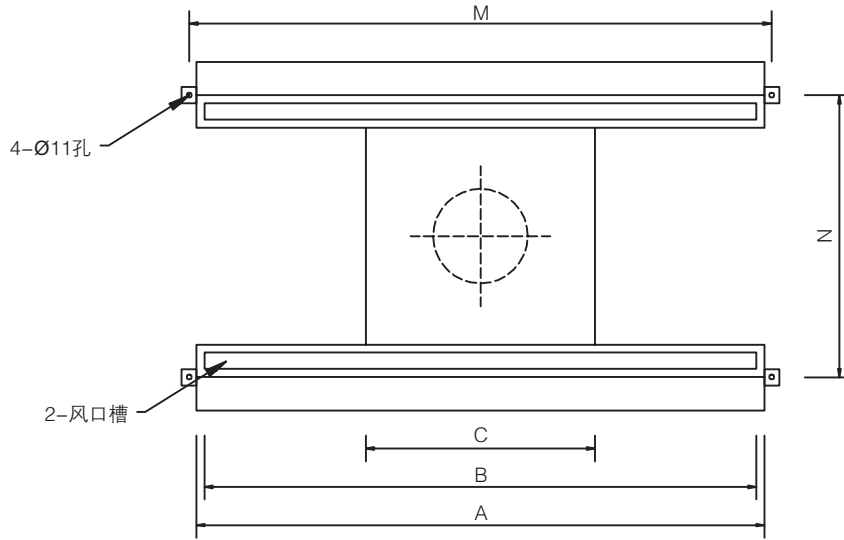
型式E



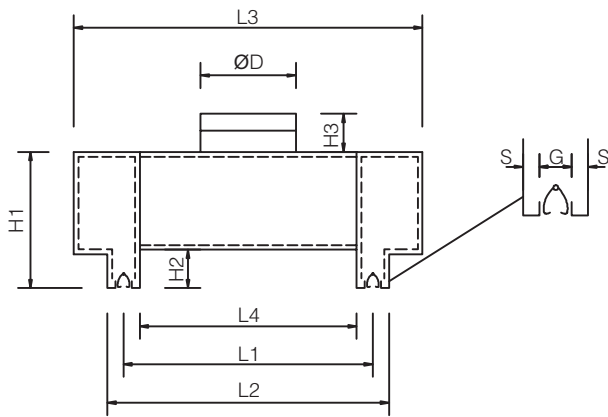
型式F

注：MOA 多出风分风箱出口数量和位置可根据客户需求定制。

TBJDF 灯盘式送（回）风静音箱（风口）



俯视平面图



主视图

性能表

尺寸 (mm)	喉口风速 (m/s)	1	2	3	4	5	6
Ø200 (喉口)	风量 (m³/h)	110	230	340	450	570	680
	静压损失 (pa)	0.70	3.70	8.00	14.00	21.10	29.70
	全压损失 (pa)	1.30	6.10	13.40	23.60	36.10	51.30
	阻力系数	1.11	1.53	1.49	1.46	1.40	1.38
	射程 (m)	/	1.40	3.00	4.40	5.30	6.50

注:

1. 射程的末端风速取 0.5m/s(JG/T 20-1999 规定);
2. 表中压力损失包括静压箱的阻力;
3. 风口喉口风速推荐范围 2m/s~4m/s。

尺寸表

单位: mm

型号	A	B	C	L1	L2	L3	L4	ØD	H1	H2	H3	M	N	S	G
TBJDF-1200×600	1180	1150	500	522	590	730	450	200	285	85	70	1192	592	25	26
TBJDF-1200×400	1180	1150	500	322	390	530	254	200	285	85	70	1192	392	25	26
TBJDF-1200×300	1180	1150	500	222	290	430	154	245×120	285	85	70	1192	292	25	26

注: 尺寸表仅供参考, 具体尺寸根据实际订货尺寸为准。

TBXYX 消音对流箱

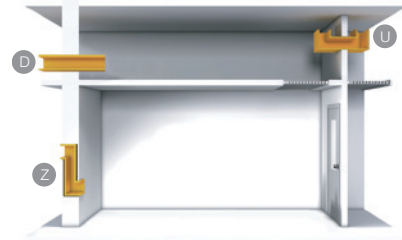
描述

TBXYX 消音对流箱材质为 120g 镀锌层的镀锌钢板，材质厚度为 0.8mm，内衬消音棉。当消音对流箱宽度超过 1220mm，将相应设置多个挡板。

简述

TBXYX 消音对流箱有四种不同的形状（或根据设计形状），分别适用于不同应用场合：

- L 型消音对流箱 降低来自公共通风室、竖井或者走廊等空间不必要的噪音。
- U 型消音对流箱 降低噪声在房间之间传送，保证隔音效果。
- Z 型消音对流箱 降低通过房间墙体或者吊顶天花传输的噪音。
- D 型消音对流箱 防止噪音或保持顶回风性能。



物理性质（玻璃棉贴黑毡）

ASTM E84, UL 181, ASTM C411, ASTM C665, ASTM C553, ASTM C518, ASTM C177, ASTM C423 标准。

TBXYX 消音对流箱配置

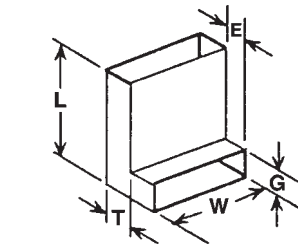
L 形 / U 形 / Z 形 / D 形外壳材质：镀锌钢板。

L 形 / U 形 / Z 形 / D 形内衬材质：内衬玻璃棉贴黑毡，内覆微孔板。

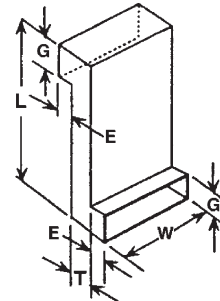
TBXYX 消音对流箱应用

消音对流箱设计用于相邻空间，维持声音在低风速（低于 3.8m/s）条件下传播。消音对流箱具有良好的消音效果，并且保证新风进入的同时避免不必要的噪声产生。可以应用于包括墙壁、天花板及门等多种场合。

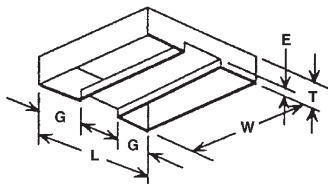
TBXYX 消音对流箱构造



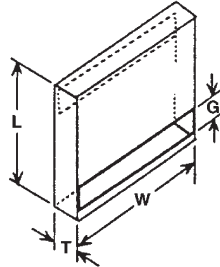
TBXYX-L



TBXYX-Z



TBXYX-U



TBXYX-D

标准尺寸

单位：mm

W		G	E	T	L			
最小	最大				TBXYX-L	TBXYX-Z	TBXYX-U	TBXYX-D
150	1250	150	75	90	1100	1200	1200	1200
150	1250	200	75	125	1000	1200	1200	900
150	1250	250	75	175	900	1200	1200	600

1. 标准尺寸基于原材料尺寸和现场结构实际尺寸。
2. 对于超出标准范围的尺寸，根据现场实际尺寸订制。

性能参数

类型	噪声参数 (dB)							
	63 Hz	125 Hz	250 Hz	500 Hz	1K Hz	2K Hz	4K Hz	8K Hz
玻璃棉铝箔	13	11	17	28	39	40	32	26
玻璃棉贴黑毡	15	9	10	10	17	26	30	32

压降参数

风速 (m/s)	0.5	1	1.5	2.5	2.5
Pa	2.5	10	17.5	25	37.5

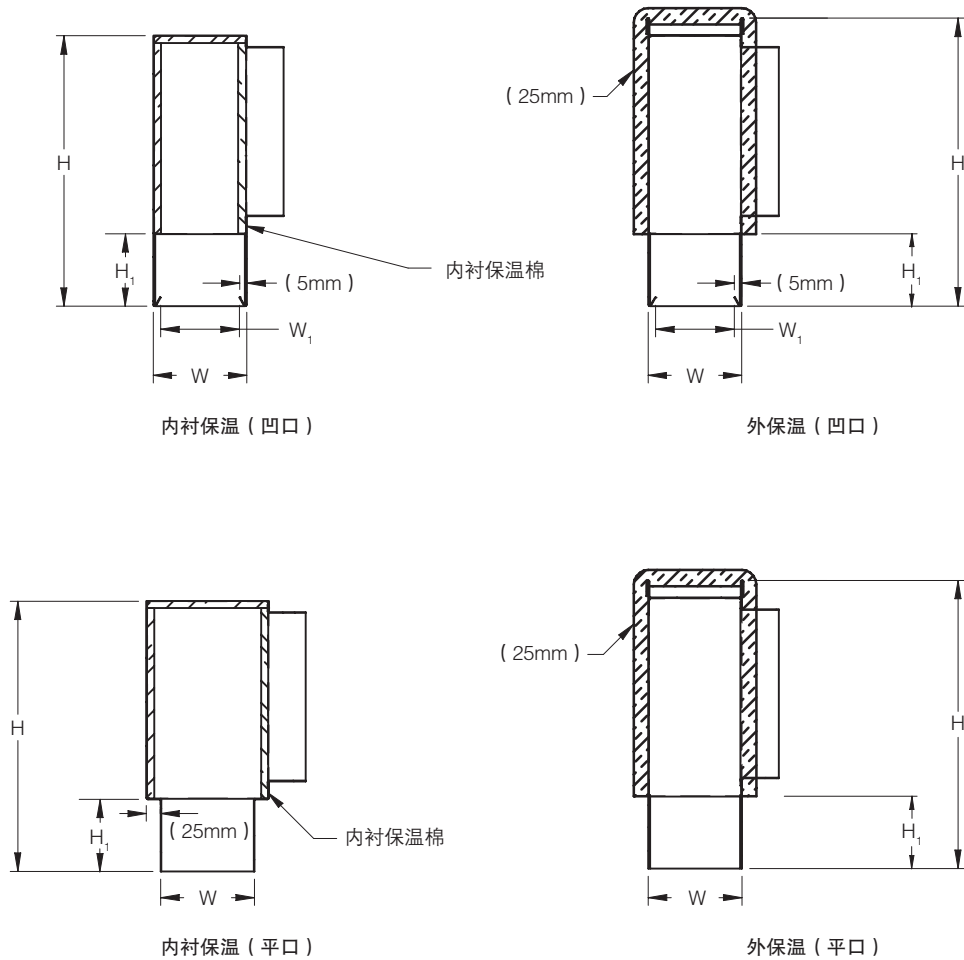
TBJYX 送风静音箱

描述

送风静音箱材质为 120g 镀锌层的镀锌钢板。送风静音箱出口形状根据风口形式而定，可内衬消音棉或外保温。

物理性质（玻璃棉贴黑毡）

ASTM E84, UL 181, ASTM C411, ASTM C665, ASTM C553, ASTM C518, ASTM C177, ASTM C423 标准。



1. 以上保温棉厚度为 25mm，如需其他厚度，可另行订制。
2. 以上箱体尺寸可按照现场实际要求加工订制。

部分业绩

★楼宇

上海东航金叶大厦
 上海创智天地
 上海国金中心南、北塔楼
 上海兴业太古汇
 上海环贸中心
 海运大厦
 上海永新广场
 上海广场
 上海 1788 大厦
 萧山供电局调度大楼
 余杭电力大厦
 湖南电力总局
 武汉中南设计院
 中科院信息化大厦
 上海世纪商贸
 武汉知音大厦
 北京来广营金茂府
 无锡恒隆广场
 国浩长风城 T1、T2
 上海董家渡金融中心
 上海天安大厦
 上海中心
 海通证券南外滩总部大楼
 上海源深路 1111 大厦
 启安大厦
 上海恒隆广场
 瑞虹 10 号地块
 汇亚大厦
 上海金外滩国际广场
 腾讯上海滨江
 中国工商银行(上海市总行)改造
 厦门市阳光城酒店

★实验室

上海张江飞镖实验室
 上海浦东医院
 苏州联宁生物有限公司
 苏州兴盟生物有限公司
 天津药物研究院
 沃柏斯实验室(生物安全监测仓)
 罗门哈斯(中国)研发中心一期项目
 上科大校区微纳光
 善仁新材料实验室
 ATLATL 创新研发中心
 上海交通大学转化医学楼
 成都温江医学城

★工厂

大众汽车天津变速器厂(二期、三期)
 法国曼氏香精平湖新建工厂
 苏州博世工厂
 唯亚威应用光学(苏州)有限公司
 苏州维苏威高级陶瓷(中国有限公司)
 上海雷迪埃电子有限公司

★外销

巴基斯坦某法院
 澳门米高梅酒店
 乌干达野战医院
 柬埔寨政府办公楼
 泰国和平医院
 文莱医院
 越南某政府办公楼
 斯里兰卡 - 科伦坡
 台湾某大厦(不锈钢)

★药业

江苏兴华药业有限公司
 常州恒邦药业有限公司
 北京潞河医院
 宁夏银川市北京同仁堂健康药业



TBVAV-FPP-T200



TBVAV-S-T100



TBVAV-RS-T



TBVAV-S-T100-1

**TangBo
Controls**



上海唐博科技实业有限公司

上海市延安西路 1228 弄 2 号嘉利大厦 7 楼 G 座，邮编：200052

电话：13916323296

E-mail: tangbokeji@126.com

http: //www.tangbokeji.com.cn